





Journée de présentation des solutions  
de sécurité et de sûreté, gestion des risques  
à destination des territoires

27 avril 2016 à partir de 9h30  
Pépinière d'entreprise - Cannes la Bocca





Contact principal

Bénédicte Lafaille, Responsable commerciale & développement

Centre Européen d'Entreprises et d'Innovation

Le Premium, 1 Bd Maurice Slama – 06200 Nice

[benedicte@hubble-aerialdata.com](mailto:benedicte@hubble-aerialdata.com) - 0613379478/0981165139

Chiffres clés

Création : 2014, début d'activité BET : janvier 2015

CA : 55 K€

## Acquisition, Traitement & mise en forme de données géo-référencées par DRONES



Institut Méditerranéen du Risque  
de l'Environnement  
et du Développement Durable





## vos activités/ métiers



## Votre offre

Acquisition et traitement de données par drones : avec LIDAR, Capteurs infrarouge ou RGB  
Données géo-référencées : production de modèle d'élévation Numérique, orthophoto, modèle 3D ou images obliques

Les données produites sont utilisées pour :

- La surveillance des éléments à risque
  - La simulation inondation, éboulement
  - L' Evaluation des dégâts
- (Relevés topographiques et cartographiques intégrables dans des SIG, Inspection de sites difficiles d'accès, dangereux ou de surface Étendue)

## Marchés / Clients

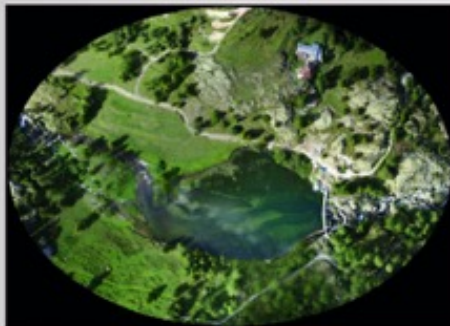




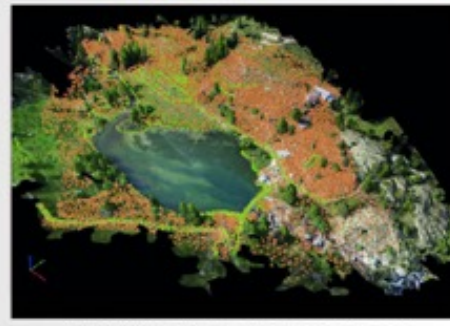
Modélisation falaise : trajectographie

Images obliques

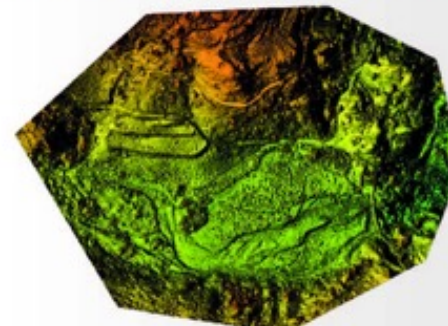
## Mise en forme des données géoréférencées : Documents techniques



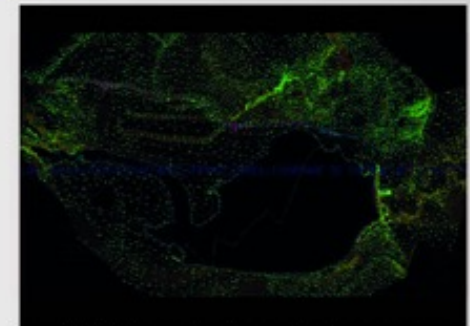
Orthophoto



Digitalisation de points et lignes 3D



MNS



MNT semis de points avec lignes de ruptures



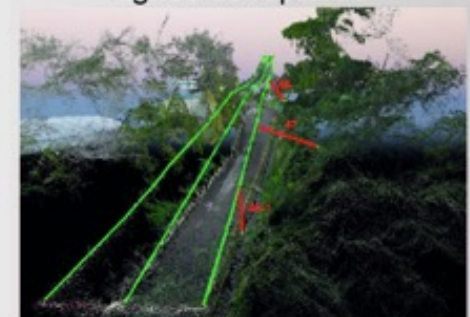
Plan topographique



Modèle 3D

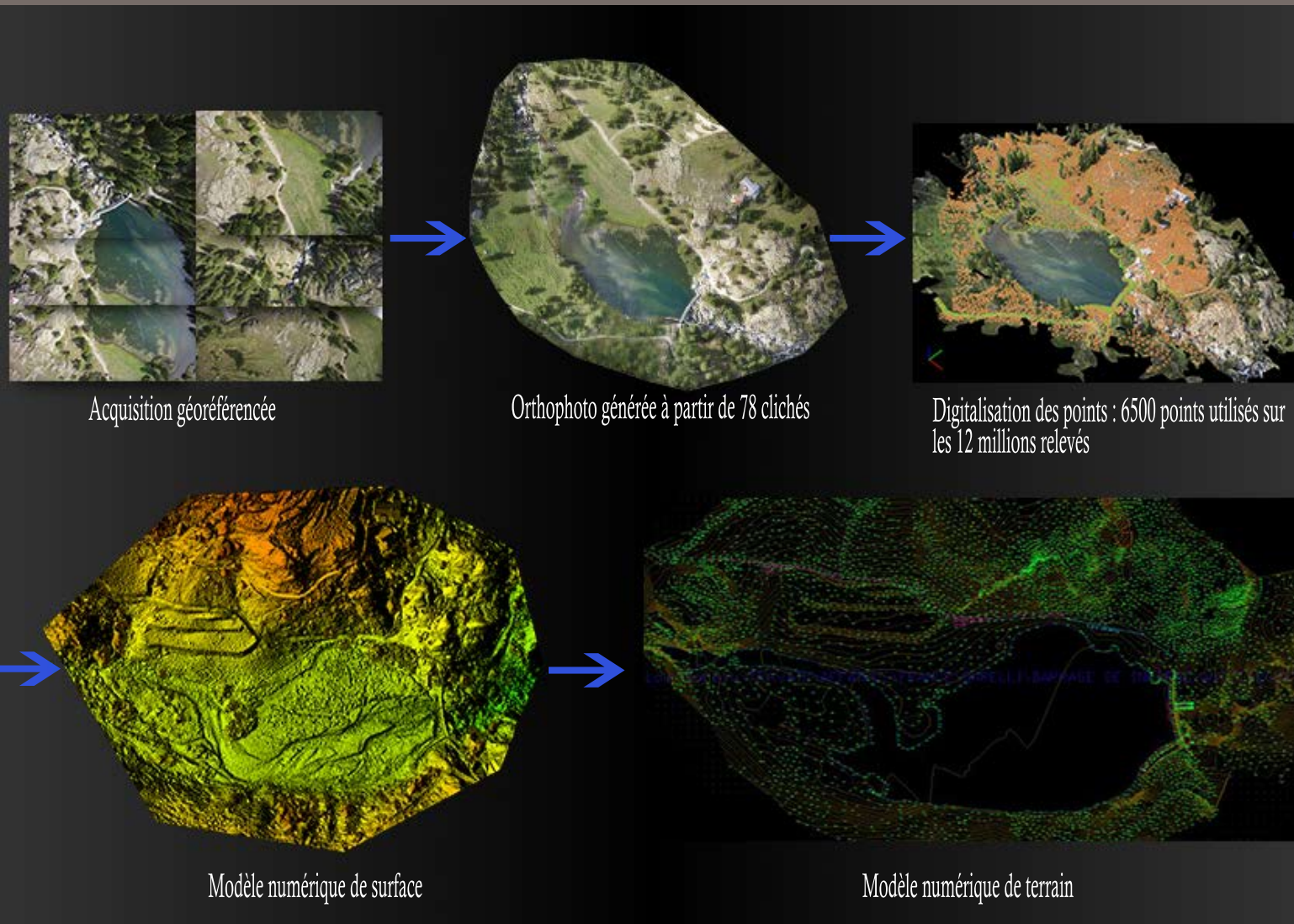


Calcul de volumes : stocks et



Nuage de points







Contact principal

Gaël Bruté de Rémur – Directeur Commercial

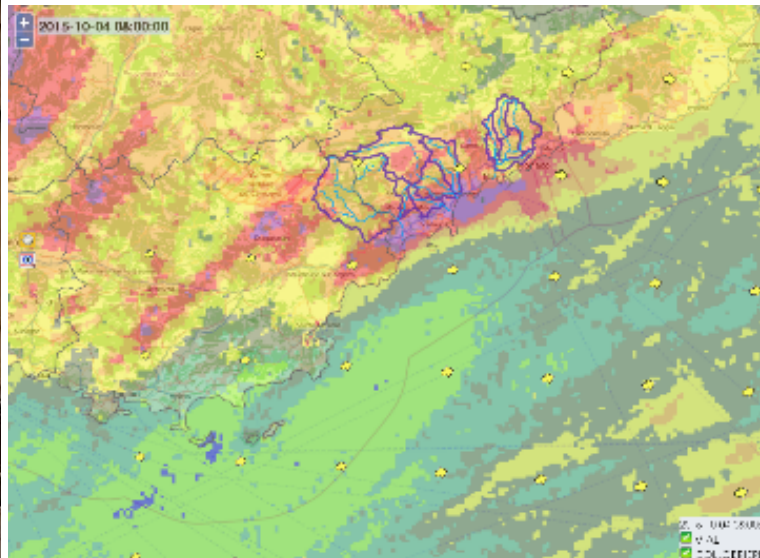
11 Bd d'Alembert 78 280 Guyancourt

01 80 28 53 12 [gbrutederemur@novimet.com](mailto:gbrutederemur@novimet.com)

Chiffres clés

Créé en 2004, spin-off du CNRS

CA : 750 kEUR effectif : 8 personnes ; R&D : 30% du CA





## vos activités/ métiers

Intégrateur radar hydro-météorologique  
 Editeur logiciel de mesure de précipitation  
 Opérateur de services hydrologiques liés aux précipitations

## Votre offre

- HYDRIX, un radar conçu pour la mesure des précipitations
- ZPHI logiciel breveté de mesure temps réel des précipitations
- RAINPOL, une plateforme web de services hydrologiques

## Marchés / Clients

En France : radar du Mont Vial opéré pour le CG06 et utilisé par de nombreuses administrations territoriales

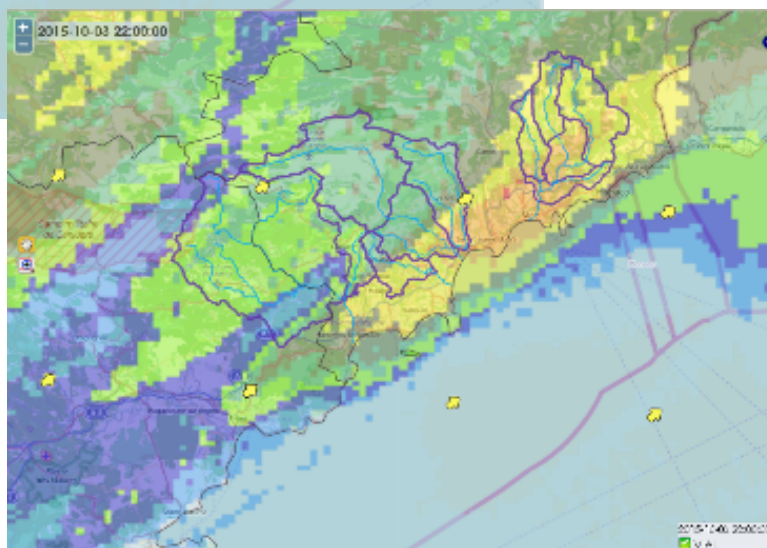
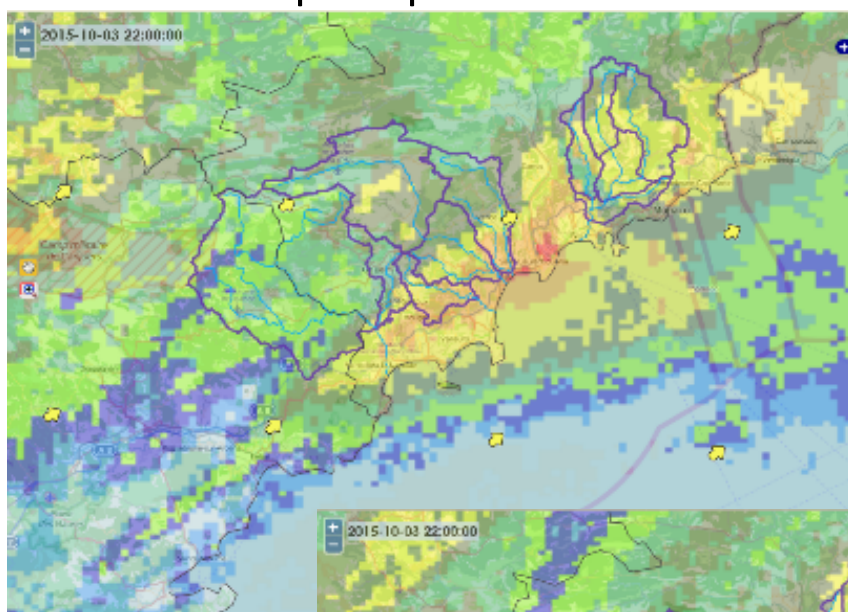
Export : Brésil (Sao Paulo) Chine



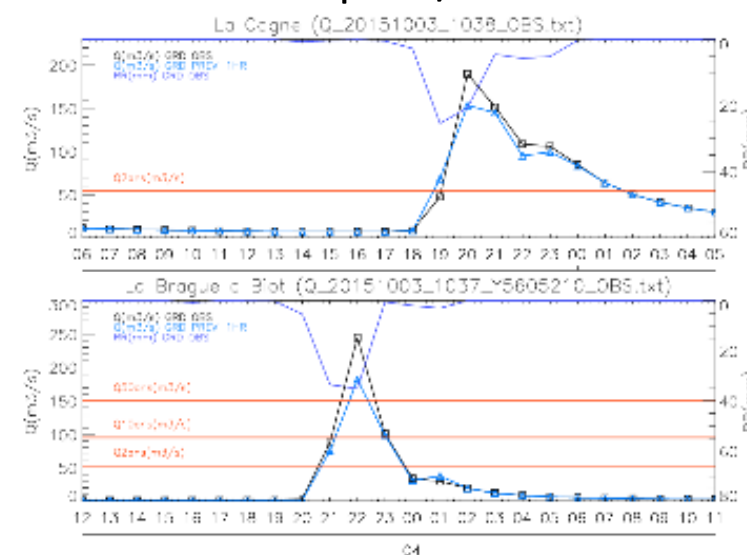




## Carte de pluie prévisionnelles



## Modèle pluie/débit



Alerte SMS et email - 3 octobre 2015 :  
191 sms envoyés à 22 utilisateurs différents  
pour 48 alertes





## Contact principal

**Pellas Marc, Président Directeur Général**

**17/18 rue Leverrier BP 40031 17442 Aytré Cedex**

**05 46 44 57 20**

## Chiffres clés

**Depuis 1985, CA 13,5 M€, 120 salariés, Budget R&D 2 M€**





## Vos activités/ métiers

**Acteur majeur à destination des Services nationaux et territoriaux, notre gamme de prestations, de logiciels et de produits, permet aux SDIS, SAMU et aux entités de la Sécurité Civile, d'intervenir sur le terrain dans des conditions optimales et mutualisées pour faire face aux situations de crise.**

## Votre offre

**Produits :** Gestion opérationnelle, Management des risques et gestion des crises, Gestion prévisionnelle, Gestion de la parole, Business Intelligence  
**Services:** Intégration, Formation, Assistance  
**Expertise :** Audit/ Conseil, Engineering

## Marchés / Clients

**Près de 50% du territoire français,**  
**5 comtés en Grande Bretagne,**  
**1 canton en Suisse**







## Management des risques et situations de crise

**Systel présente de nouveaux outils de prédiction de situation de risques majeurs interopérables avec les autres acteurs territoriaux ou nationaux. Ces outils de gestion de crises sont adaptés aux enjeux de notre temps et sont destinés principalement aux préfetures, mairies, établissements publics, privés et opérateurs d'importance vitale (OIV).**

**Systel participe aux projets ANR « Démocrite », FEDER et APP PME Risque.**

**Nos solutions sont déployées au Royaume uni et intéressent aussi de nombreux autres pays.**





## Contact principal

**ROUSSEL, Julien, Responsable du secteur PACA**

**Europarc de Pichaury Bât. B5, 1330, av. Guilibert-de-la-Lauzière,  
13856 Aix-en-Provence Cedex 3,**

**Tél : 07.82.96.42.02**

**Mail : [jroussel@cii-telecom.fr](mailto:jroussel@cii-telecom.fr)**

## Chiffres clés

**Création en 1990, Premier automate d'appel de masse**

**2003 invention du couplage cartographie/automate d'appel  
de masse**

**Premier partenaire du Ministère de l'Intérieur (projet SAIP)**





**vos activités/ métiers**

**Automates d'appels sur plateformes 100% dédiées à l'alerte**  
**Couplage cartographie/Automate d'appel d'alerte**  
**Bureau d'étude interne**

**Votre offre**



**Marchés / Clients**

**Mairies, préfectures, Pompiers, Conseils Départementaux,**  
**Hôpitaux, SAMU, Sites SEVESO, etc.**



A sepia-toned photograph of a young child holding a tin can to their ear, with a thin line extending from the can towards the right, symbolizing communication.

## téléalerte.))

Alerter efficacement en  
peu de  
temps des milliers de  
personnes ...

Les



- M Le système le plus efficace pour contacter des populations entières rapidement !
- M Un système simple d'utilisation, fiable et rapide  
*Pas de logiciel ni de matériel en mairie*
- M Une solution innovante et économique



Contact principal

**Edouard LE GOFF, Président**

**André LABAT, Secrétaire Général, [andre.labat@kinaxia.fr](mailto:andre.labat@kinaxia.fr)**

**0615344990**

**[www.kinaxia.fr](http://www.kinaxia.fr)**

**[www.preventimmo.fr](http://www.preventimmo.fr)**

Chiffres clés

**Jeune entreprise Innovante depuis la création en 2009**

**Effectifs du groupe : 50 personnes à fin 2015**

**Part budget R&D : 30%**

**CA 2013 : 1.300.000 € (+132%)**

**CA 2014 : 2.050.000 € (+58%)**

**CA 2015 : 2.750.000 € (+34%)**

**CA 2016(p) : 4.100.000 € (+50%)**



KINAXIA développe un **concept d'intelligence du risque** à travers **deux gammes de services en ligne** et une offre complémentaire de consulting

• **PREVENTIMMO.fr** : offre dématérialisée de **renseignements d'urbanisme réglementaire**

- Leader national en matière d'Etats des Risques Naturels, Miniers et Technologiques (ERNMT), Etats des Risques de Pollution des Sols (ERPS) et de Notes de Renseignements d'Urbanisme (NRU) : + 50 000 documents produits chaque mois
- S'adresse principalement aux professionnels de l'immobilier : + de 3 000 clients uniques par jour (diagnostiqueurs, notaires, agents, avocats, etc.)

• **ELIGO** : suite de quatre services complémentaires de **géodécision immobilière**

- A destination du grand public et des professionnels de l'immobilier
- Beta test **d'Inforisq**, premier service en ligne consacré à l'évaluation 360° d'une adresse sera lancé le 2 mai 2016. Les autres services seront développés d'ici les 24 prochains mois

• **Consulting complémentaire** :

- Synergie avec notre filiale d'expertise immobilière (A à Z Expertises Immobilières)
- Audit de parcs, Diagnostic de vulnérabilité inondation, Etude de constructibilité, Etude de réseau, etc.





Vue d'ensemble

Risques naturels

**Inondation**

Mouvement de terrain

Séisme

Avalanche

Eruption volcanique

Feu de forêt

Phénomènes météorologiqu...

Risques technologiqu...

Habitat

Qualité de vie

Santé

Climat

Numérique

Transport

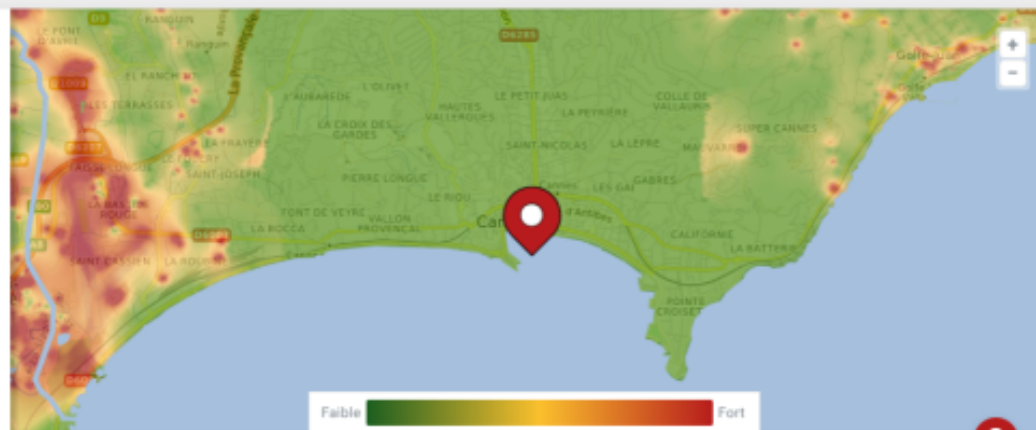
Éducation

Services

Investissements imm...



Inondation



1 Boulevard de la Croisette, CANNES

Altitude : 3 m / Coordonnées GPS : 43.551462, 7.016579 / Parcelle cadastrale : 06029000DM0008 / Occupation des sols : Tissu urbain continu

Inondation au 1 Boulevard de la Croisette, CANNES ⓘ

Services Premium

Note de l'indicateur à l'adresse

A

“ La situation de l'adresse au regard du zonage réglementaire pour l'aléa inondation préfigure des conditions très favorables. ”



Obligations IAL à Nice

Dans le cadre d'une transaction immobilière

En cas de prévision de la catastrophe

- Surélever les meubles
- Couper les arrivées de gaz et d'électricité
- Garer les véhicules à l'abri, hors d'atteinte de l'eau

[Lire plus](#)

Pendant la catastrophe

- A l'intérieur d'un bâtiment
- Fermer portes, fenêtres, soupiraux et aérations
- Monter à pied dans les étages

[Lire plus](#)



# Weather Measures



Contact principal

Trac Arnault, Directeur du développement

10, allée Evariste Galois - PASCALIS

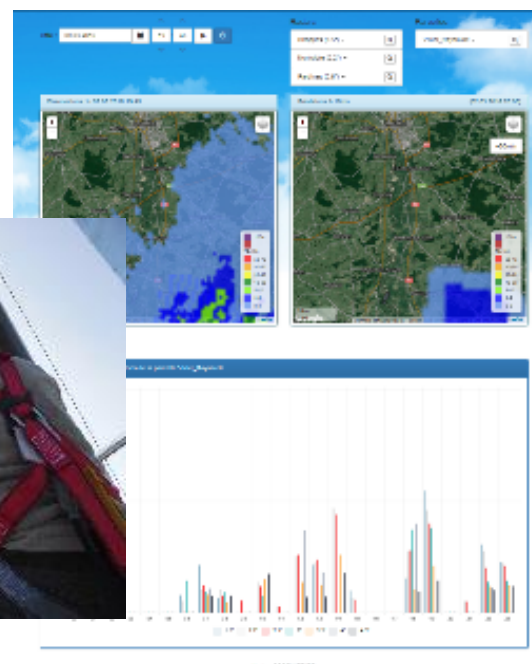
63100 CLERMONT-FERRAND

Tél: +33 (0)4 73 44 56 23/ Mobile : 33 (0) 6 77 17 39 22

[arnault.trac@weather-measures.com](mailto:arnault.trac@weather-measures.com)

Chiffres clés

Créé en 2015, CA 2015 400K€, 5 salariés,  
Budget R&D 200K€ en 2015





vos activités/ métiers

Expert en météorologie de précision.  
Intégrateur de données météorologiques multi-sources,  
Installateur et exploitant de radars bande X

Votre offre

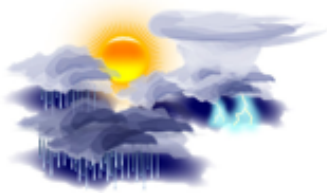
- Conseil en stratégie météo
- Intégration, traitement, contrôle, étalonnage et fourniture de données
- Audit de dispositifs et données météorologiques
- Installation, maintenance de matériels
- Formation, accompagnement

Marchés / Clients

CEA, MICHELIN, LIMAGRAIN, AXEREA, INRA,  
UNIVERSITE AIX MARSEILLE



- ✓ Fourniture de données pluvio/météo à haute résolution



- ✓ Coût de revient faible

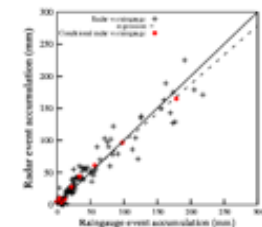


- ✓ Suivi météo à fine échelle



Haute valeur ajoutée  
Faible coût

- ✓ Erreur données optimum



- ✓ Lauréat , soutenu par BPI France et Jeremie Innovation

- ✓ 6 radars implantés en réseau en France





## Contact principal

**ARIAS-BUFFARD Delphine**, Directrice des relations institutionnelles

43 rue Taitbout, 75009 PARIS

[Delphine.arias-buffard@deveryware.com](mailto:Delphine.arias-buffard@deveryware.com)

07 60 49 60 66

## Chiffres clés

Créé en 2003, 14 M, 85 personnes, 25% du CA réinvesti dans la R&D

Contrôle de bout en bout de  
Services basés sur la géolocalisation temps réel



De l'Éditeurs de  
contenus

&



En passant par nos  
Plateformes

&



Jusqu'aux applications  
mobiles





## vos activités/ métiers

### La géolocalisation temps réel au service de:

- Sécurité publique, protection de sites
- Sécurisation des biens, des personnes et des véhicules
- Sécurité civile (alertes géolocalisées, 112)
- Smart cities
- Entreprises

## Votre offre

**Notico propose une gamme de services innovants pour les mobinautes dans leur quotidien** dont les alertes publiques ciblées, informations locales, bons plans shopping personnalisés et mise en relation géolocalisée. Notico s'inscrit parfaitement dans l'univers de la ville intelligente

## Marchés / Clients

**Autorités centrales** Police, Gendarmerie, Douanes...

**Décentralisées** SDIS 13, Generalitat de Catalunya, diverses villes françaises, espagnoles

**Entreprises** Geodis, la Brink's, Natixis, Sephora, FNAC...

INSERER PHOTOS/ ILLUSTRATIONS





## Deveryware est mandatée dans 3 projets européens de sécurité civile :

- **iSAR+** (FP7) : Les communications en ligne et mobiles pour la réponse aux crises et à la sauvegarde
- **Soteria** (FP7) : Améliorer l'impact des réseaux sociaux dans les situations d'urgence permettant aux autorités et aux citoyens de communiquer avant, pendant et après une urgence
- **NEXES** (H2020) : **NEX**t generation Emergency Services, IP location – NG112



[Vidéo illustrant l'alerte géolocalisée des populations :](#)

<https://www.youtube.com/watch?v=dDG9meONcTI>







## Contact principal

M. ROUMAGNAC Alix, Président,  
Parc Jean Mermoz – 20 rue Didier Daurat  
34170 CASTELNAU LE LEZ

☎ : 04 67 17 11 10

[alix.roumagnac@predictservices.com](mailto:alix.roumagnac@predictservices.com)

## Chiffres clés

PME née en décembre 2006 au sein du BIC de Montpellier,  
CA 2015 : 3 009 k€  
27 salariés,  
Part budget R&D : 15 %







## La mission

Services d'aide à la décision et d'avertissement préventifs face aux risques hydrométéorologiques (inondation, tempête, submersion marine, fortes chutes de neige), études (Etudes de vulnérabilité, Plans communaux de sauvegarde et Plans de continuité d'activité).

## Les services



PREDICT apporte des services intégrant :

- \* un appui à l'élaboration d'organisations préventives : PCS, PCA, consignes préventives pour les citoyens
- \* un système d'avertissement : une équipe d'astreinte, mobilisée 24h sur 24 en Vigie veille sur les territoires et informe en cas de risque hydrométéorologique identifié
- \* la formation et l'amélioration de la résilience : aide à l'élaboration de DICRIM, réunions publiques, aide à l'organisation d'exercices.

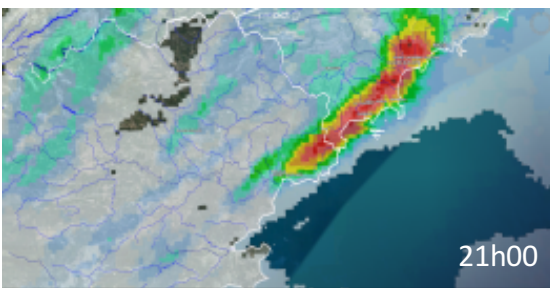
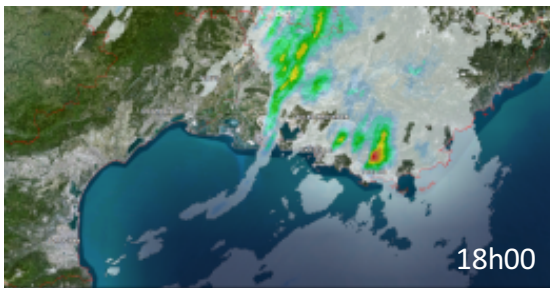
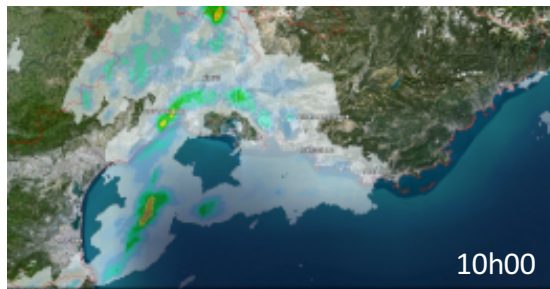
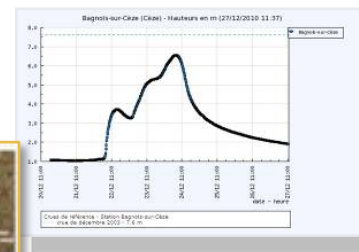
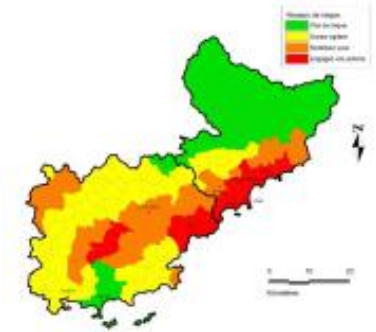
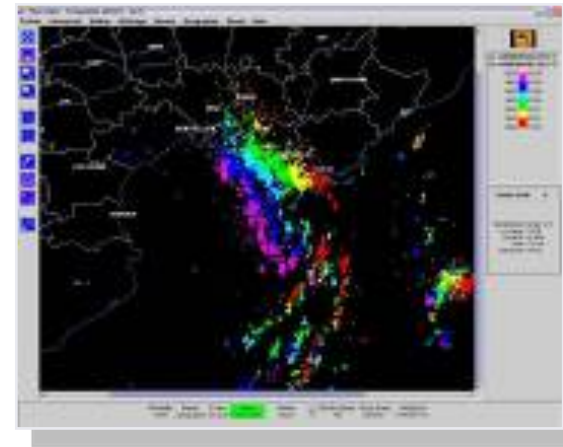
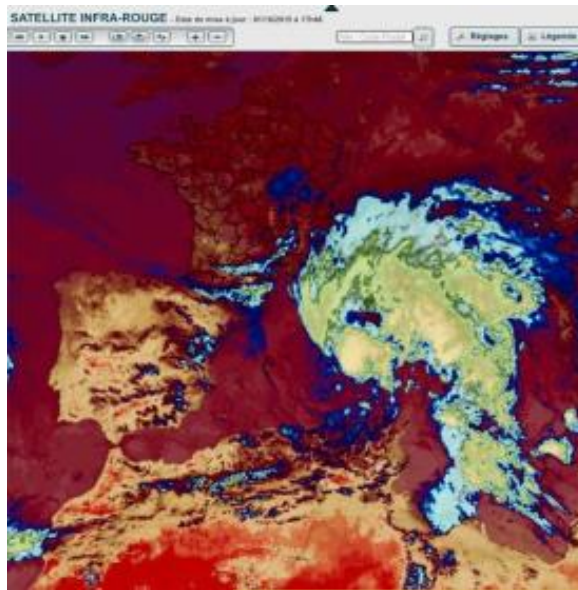
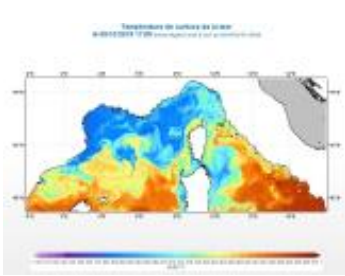
## Les usagers

PREDICT collabore avec les assureurs et accompagne aujourd'hui 20 000 collectivités françaises, plus de 250 000 entreprises et désormais les citoyens.

PREDICT a démarré une activité à l'international (Argentine, Djibouti, Maroc, Sénégal, Haïti,...) et est identifié comme partenaire expert de la Banque Mondiale et Nations Unies.



Octobre 2015





> Contacts

**Philippe BIVAS, Président**

**Xavier BERUJON, Responsable Commercial**

✉ [Philippe.bivas@cedralis.com](mailto:Philippe.bivas@cedralis.com) 01 41 02 03 18

✉ [xavier.berujon@cedralis.com](mailto:xavier.berujon@cedralis.com) 06 98 72 12 65

 [twitter.com/Cedralis](https://twitter.com/Cedralis)

> Chiffres clés

**14** ans d'expérience

**+ 800** clients

- > Collectivités, institutionnels
- > Grands comptes privés
- > Services d'urgence et associations

**100 %** des clients dédiés à la gestion de crise (France et international)

**8 %** du CA consacré à la R&D

**10 collaborateurs**

## &gt; Activités/ métiers

Fournisseur de solutions et services de Gestion de Crise et diffusion d'Alerte Ciblée

- Gestion de Crise, risques et menaces multiformes
- Plan de Continuité d'Activité
- Communication, alerte citoyenne ciblée

## Votre offre

- Plateforme de communication : Alerte, Gestion des Risques (mode SaaS)
- Diffusion multicanal : automate d'appel ciblé / en masse, SMS, mail, Push,...
- #Apps d'alerte gestion de risques et de crowdsourcing : **Vialert!**
- Conseil en gestion de risques
- Intégration, interfaçage, maintenance, assistance (24/24/365)

## Marchés / Clients

## &gt; Secteur public : Collectivités, Institutions, Etat



## &gt; Secteur Privé



## &gt; Secteur associatif et Secours











Contact principal

Chiffres clés

**Nicolas VILLARD, Directeur Projets & Export**

ELITE® Protection Risques Naturels

**G.T.S. Grenoble :** Z.I. 6 rue de la Métallurgie 38420 DOMENE

+33 (0)6 85 12 17 32 – [nvillard@gts.fr](mailto:nvillard@gts.fr)

**12 agences locales** dont : Nice, Aix, Toulouse, Tarbes...

**G.T.S. créée en 1988** par le Groupe NGE / GUINTOLI

Département R&D de 5 personnes

1% du chiffre d'affaires

**Références export :** Maroc, Chili, Nouvelle-Zélande...

	NGE	GTS	ELITE®
Effectifs	7500	550	5
C.A.	1,4 Mds€	110 M€	3 M€



**CANNES**  
CÔTE D'AZUR

**SAFE**  
CLUSTER  
by Pegase & Risques





**vos activités/ métiers**



**Votre offre**



**NGE : 1<sup>er</sup> groupe indépendant de Travaux Publics**

(terrassement, génie civil, hydraulique, ferroviaire...)

**G.T.S. : filiale géotechniques et de sécurisation**

(confortement, soutènement, travaux fluviaux, injection...)

**ELITE® : Protection contre les risques naturels**

(éboulements, avalanches, glissements, crues torrentielles...)

**1<sup>er</sup> barrage souple en filet de protection contre les embâcles**

Dérivé de nos protections CE / ETAG 027

Conception / Réalisation sur-mesure

Made in France



**Références :**

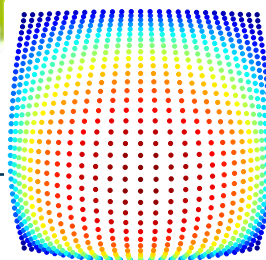
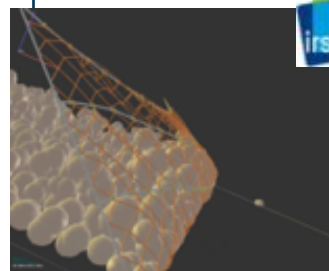
- ONF RTM
- EDF
- Communes (Bourg St-Maurice...)
- SNCF,





**Protection contre les crues torrentielles / embâcles de bois / flottants :**  
Recherche d'alternatives plus efficaces au GC, pas toujours possible !  
(cout de fourniture / mise en œuvre, impacts, environnementaux, délais...)

**Conception & Réalisation « sur-mesure »**  
R&D filets et dissipateurs (IRSTEA, INSA Lyon...)  
Titulaire d'un projet FUI (2016)



Exemples chantiers pilote 2015 :: → **RECHERCHE NOUVEAUX MAITRES D'OUVRAGES // PARTENAIRES R&D**





## Contact principal

**M. Philippe BOUR, Directeur Général**

Espace Innovation 3. 442, rue George Besse - 30 035 Nîmes

04-66-38-68-41 / 06-11-58-69-19

Philippe.bour@igo.fr

## Chiffres clés

2009, CA 2015 900K€, 10 personnes, budget R&D 30% du CA



vos activités/ métiers

Votre offre

Marchés / Clients

Prestataire de services, intégrateurs de logiciels, éditeur logiciel

3D temps réel cartographique,

Plateforme collaborative, Portail Web, Hébergement,

Plateforme Data Processing et Analytics

Dév. applicatifs

Gestion du cycle de vie de la donnée géographique (CityGML)

Collectivités, Infrastructures &amp; Energies, Intégrateur partenaires

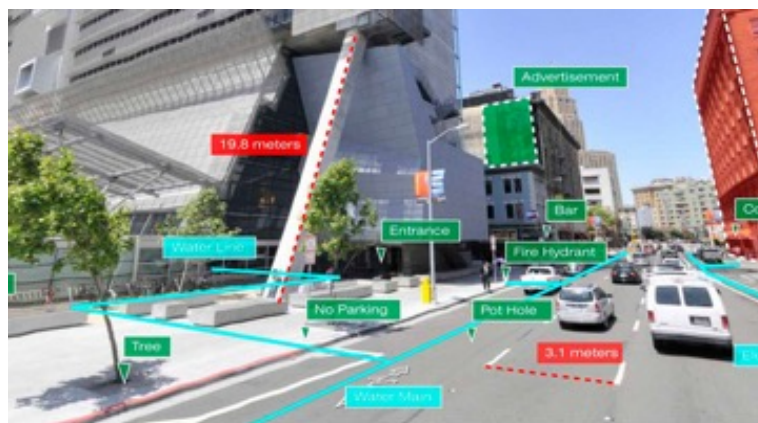
Métiers. Export via partenaires.



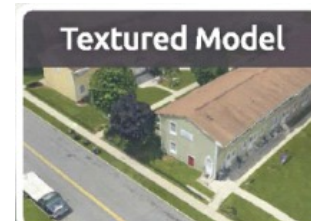
Visualisation 3D, simulation 3D, Réalité virtuelle, Réalité augmentée,  
Cloud, flux 3D (BD IGN France)

Plateforme de data processing & Analytics (Drônes)

Projets collaboratifs : FUI PODIUM, PIAVE Boster



Les étapes de génération :







## Contact principal



Emma Haziza: Présidente / Fondatrice

[emma.haziza@mayane.eu](mailto:emma.haziza@mayane.eu)

06 37 65 54 51

## Chiffres clés



Date de création : **2009**

Chiffre d'affaires : **1,2 million**

Part du CA/ R&D : **35%**

Nombre de collaborateurs : **30**



**Vos activités  
Vos Métiers  
Votre offre**



**DÉPARTEMENT  
PRÉVENTION**

Gestion des risques  
et des crises



**DÉPARTEMENT  
ÉDUCATION**

Sensibilisation  
en milieu scolaire



**DÉPARTEMENT  
PROSPECTIVE**

Réduction de la  
vulnérabilité des territoires



**DÉPARTEMENT  
COMMUNICATION**

Conseil & Création  
en communication préventive

**Marchés / Clients**



DDT 67, DREAL LR, CD 83, CD 34, Syble, Symbo, SIGA  
TECH, Syndicat Interdépartemental d'Aménagement du  
Vidourle, Veolia Eau Méditerranée, Ville de Nîmes, Ville  
de Montpellier, Commune de Neuilly-sur-Seine....

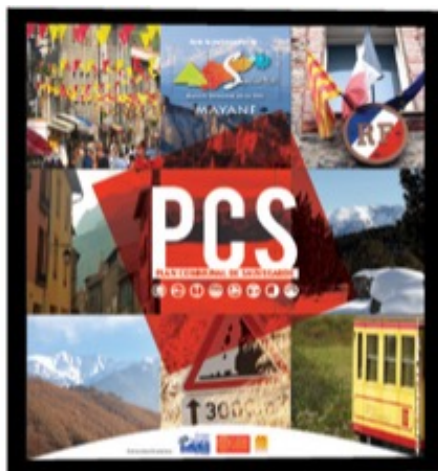




## Références en matière de **Prévention**

### PCS

Bassin versant de la Têt (66) / 2014



### DICRIM

Port-Vendres (66) / 2015



### PFMS

Ville de Nîmes (30) / 2015

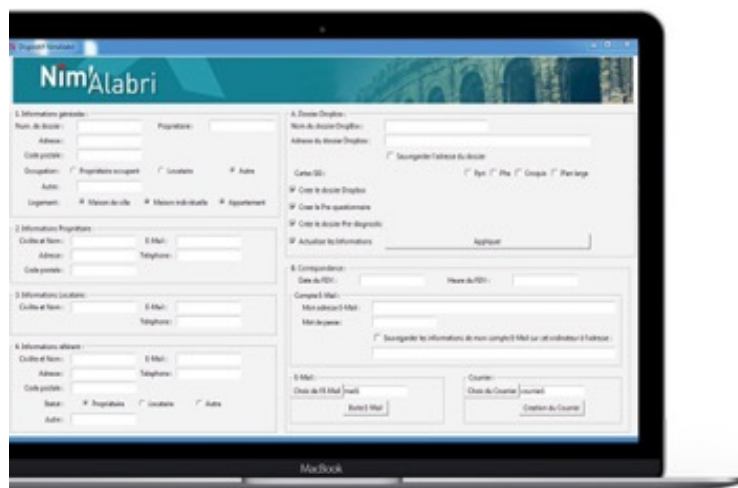




## Références en matière de **Prospective**

### Diagnostics de vulnérabilité

Ville de Nîmes (30) / 2015 - 2019



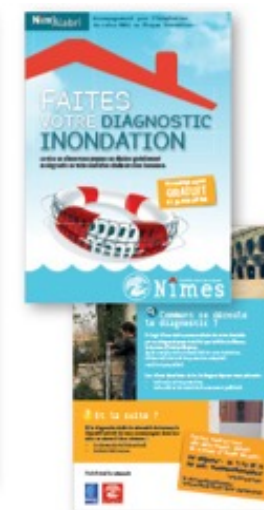
Logiciel dédié et personnalisé pour la réalisation de diagnostics de vulnérabilité 2015 - 2019



Rapports de diagnostic  
2015 - 2019



Affiche et Flyer  
2015 - 2019







## Références en matière d'Éducation

### Création et organisation d'animations pédagogiques en milieu scolaire

Syndicat Interdépartemental d'Aménagement du Vidourle (30) / 2009 - 2017



Conception et création de carnets de terrain.  
Rédaction des contenus. Réalisation de  
déclinaisons et adaptation pour les classes  
de CE2, CM1 et 5ème, sur différentes  
communes du territoire / 2015

Réalisation d'animations  
pédagogiques auprès des  
scolaires 2009 - 2017



#### Thèmes des animations :

- Le risque inondation et les risques littoraux ;
- Les impacts du réchauffement climatique ;
- La gestion quantitative et qualitative de la ressource en eau ;
- La connaissance des territoires et des écosystèmes (littoral, cours d'eau, zones humides, etc.) ;
- Le cycle naturel et domestique de l'eau.





## Références en matière de **Communication**

Plan d'actions et déclinaison sur l'ensemble des outils de communication

DDT du Bas-Rhin (67) / 2016

