





by Pegase & Risques

Journée de présentation des solutions
de sécurité et de sûreté, gestion des risques
à destination des territoires

27 avril 2016 à partir de 9h30
Pépinière d'entreprise - Cannes la Bocca





Contact principal

Bénédicte Lafaille, Responsable commerciale & développement
Centre Européen d'Entreprises et d'Innovation

Le Premium, 1 Bd Maurice Slama – 06200 Nice

benedicte@hubble-aerialdata.com - 0613379478/0981165139

Chiffres clés

Création : 2014, début d'activité BET : janvier 2015
CA : 55 K€

Acquisition, Traitement & mise en forme de données géo-référencées par DRONES





vos activités/ métiers



Votre offre

Acquisition et traitement de données par drones : avec LIDAR, Capteurs infrarouge ou RGB

Données géo-référencées : production de modèle d'élévation Numérique, othophoto, modèle 3D ou images obliques

Les données produites sont utilisées pour :

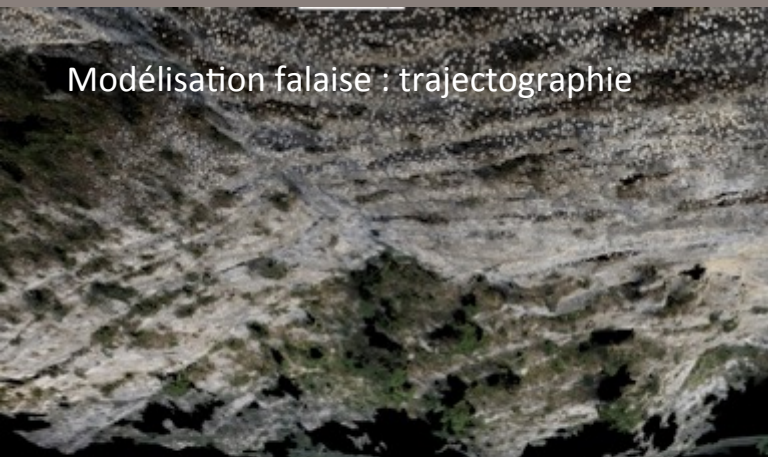
- La surveillance des éléments à risque
- La simulation inondation, éboulement
- L' Evaluation des dégâts

(Relevés topographiques et cartographiques intégrables dans des SIG, Inspection de sites difficiles d'accès, dangereux ou de surface Étendue)

Marchés / Clients



Modélisation falaise : trajectographie



Images obliques



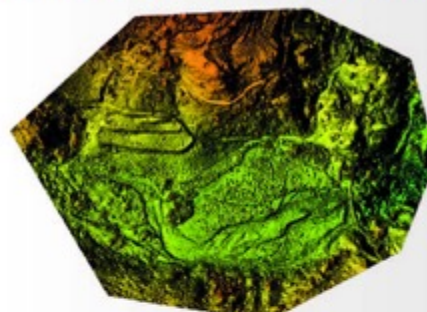
Mise en forme des données géoréférencées : Documents techniques



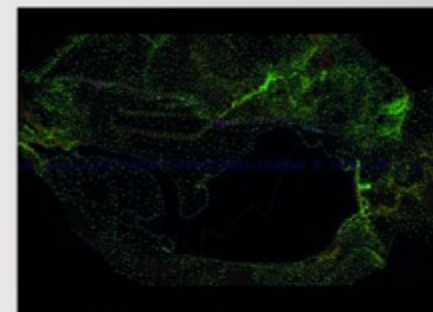
Orthophoto



Digitalisation de points et lignes 3D



MNS



MNT semis de points avec lignes de ruptures



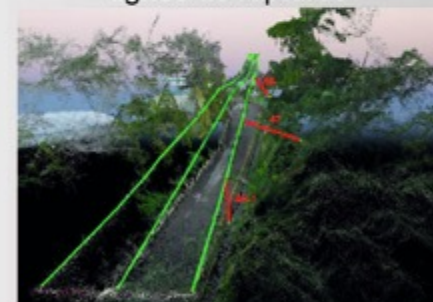
Plan topographique



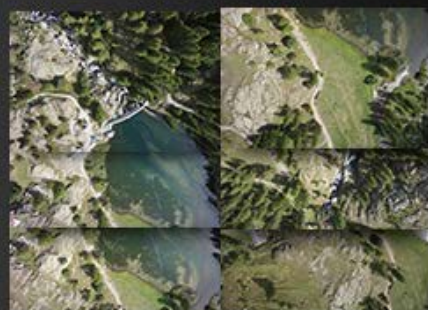
Modèle 3D



Calcul de volumes : stocks et



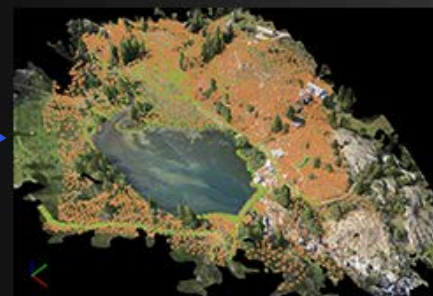
Nuage de points



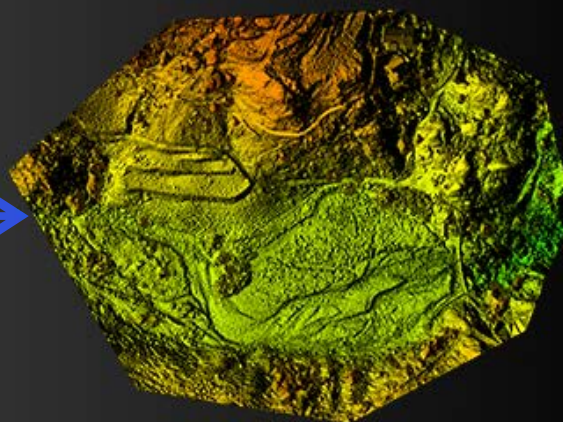
Acquisition géoréférencée



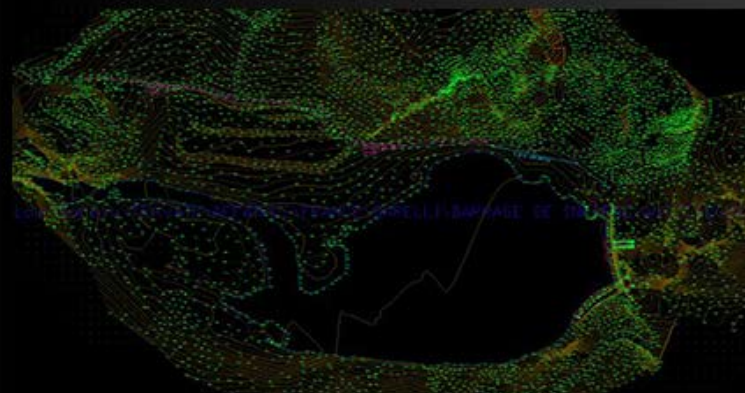
Orthophoto générée à partir de 78 clichés



Digitalisation des points : 6500 points utilisés sur les 12 millions relevés



Modèle numérique de surface



Modèle numérique de terrain



TENEVIA

A new vision of environmental monitoring



Contact principal

BRUN Arnaud - Président

Tel: +33 (0)4 58 00 32 46 / Mob: +33 (0)6 23 15 80 10

E-mail: arnaud.brun@tenevia.com

Immeuble CEDRAT – 15, chemin de Malacher – 38240 Meylan

Chiffres clés

- ♦ **Date de création : 2012**
- ♦ **Effectif : 7 personnes**
- ♦ **Lauréat 2015 du prix Damir ČEMERIN du secrétariat général aux risques naturels des Nations Unies (ONU)**



TENEVIA

A new vision of environmental monitoring

MESURE ♦ SURVEILLANCE ♦ PRÉVISION

Spécialiste de l'information environnementale numérique, TENEVIA conçoit et met en œuvre des **systèmes opérationnels** pour la fourniture de données environnementales. Les systèmes proposés sont **interopérables** avec de nombreux autres systèmes (SIG, TéléAlerte, Plateforme « Smart Cities », ...)

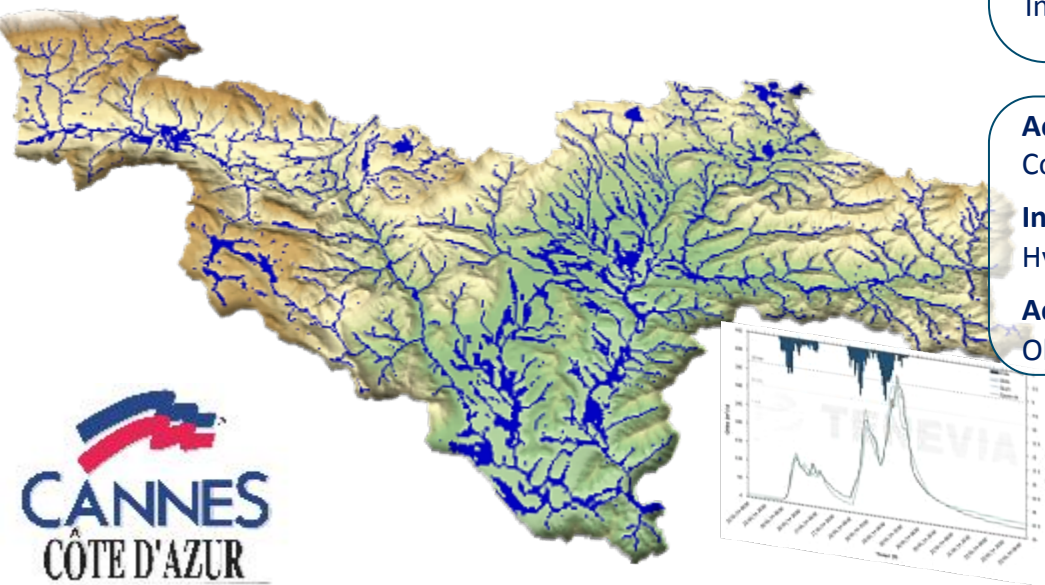
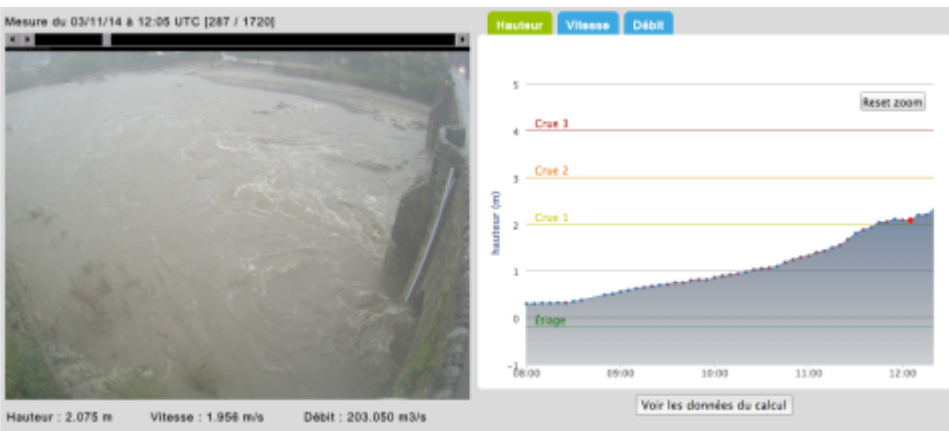
RiverCore: Modèle hydrologique spatialisé pour la simulation et la **prévision des crues** en temps réel. Compatible SIG et logiciel de **TéléAlerte** pour avertir la population.

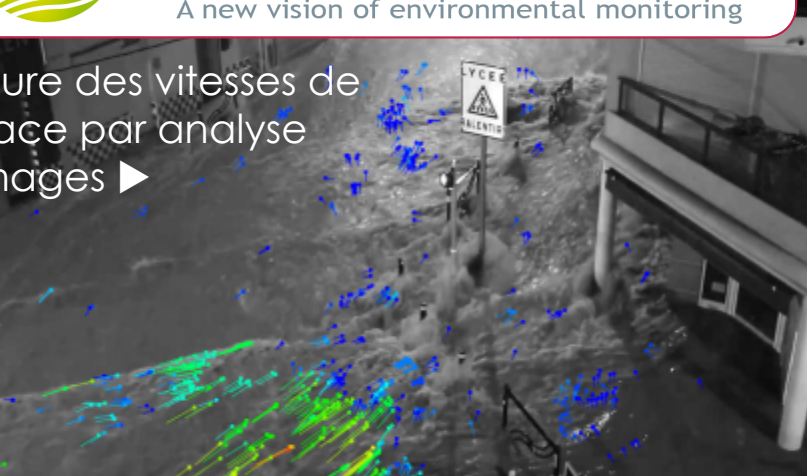
RiverBoard: Solution non-intrusive de mesure et de **surveillance des cours d'eau** par caméra. Accès multi-utilisateurs par internet. Interface d'aide à la prise de décision. Alerte SMS ou E-mail.

Acteurs publics: Services de Prévision des Crues de l'Etat (SPC), Collectivités territoriales, Météo-France

Industriels: EDF, Compagnie Nationale du Rhône (CNR), Société Hydro-Électrique du Midi (SHEM)

Acteurs de l'Environnement: Conservatoire d'Espaces Naturels, Observatoires, Parcs Naturels Régionaux (...)





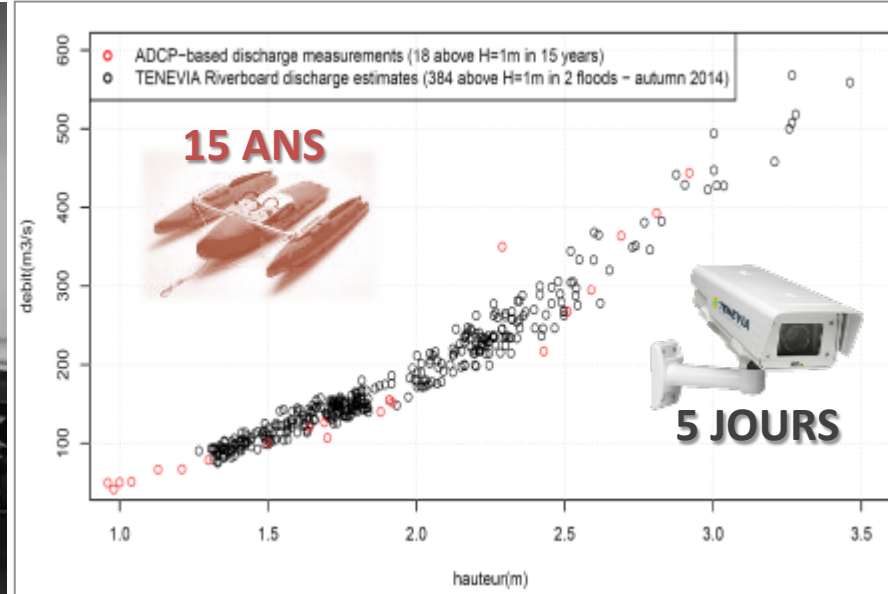
The image shows an aerial view of a flooded urban area. The water surface is covered with numerous blue and green arrows, representing velocity vectors. A yellow arrow points towards the bottom right. A white sign with a triangle and the word 'DANGER' is visible in the water. A building is partially submerged on the right side of the image.

TENEVIA
A new vision of environmental monitoring

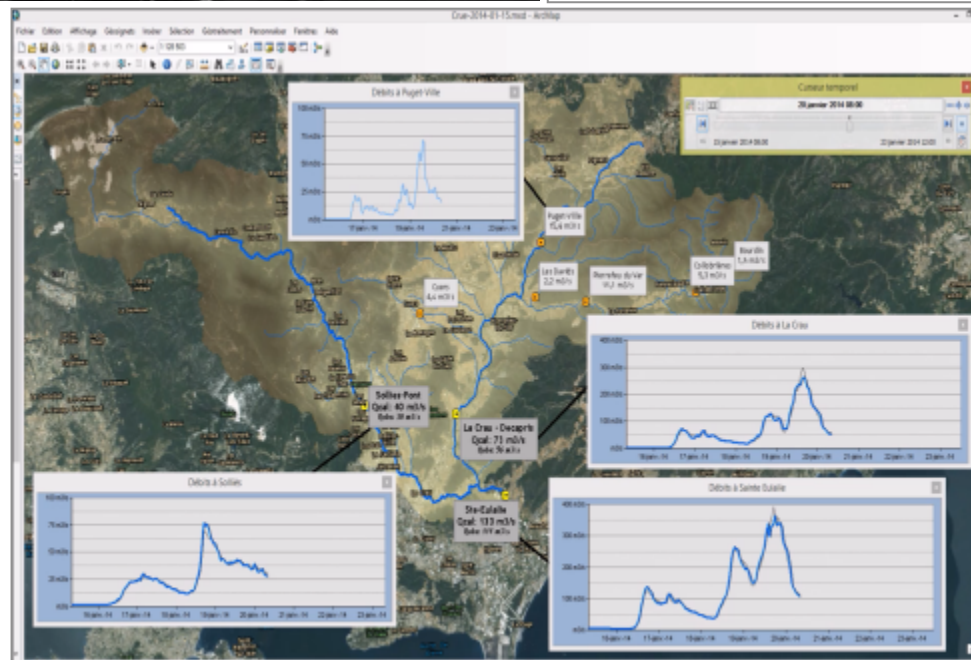
Mesure des vitesses de surface par analyse d'images ►

Cannes – 03 Octobre 2015 – 21h

Cannes – 03 Octobre 2015 – 21h



Mesure des hauteurs d'eau à 80m de distance ►



◀ Prédiction des crues en différents points d'un bassin versant



Contact principal

Gaël Bruté de Rémur – Directeur Commercial

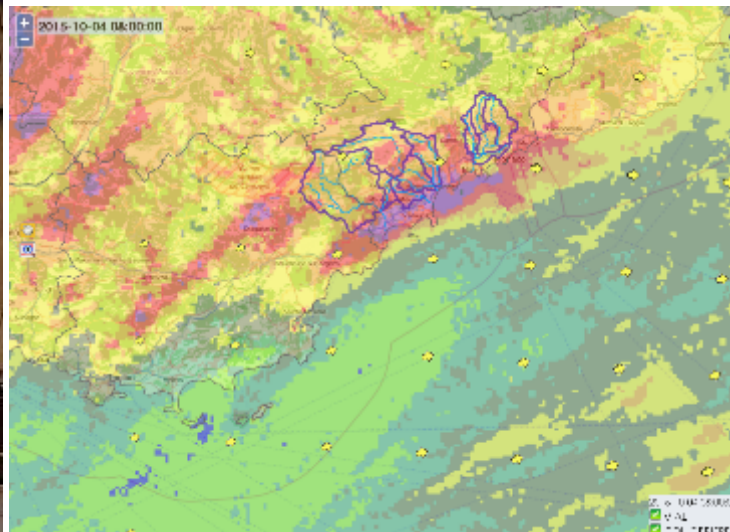
11 Bd d'Alembert 78 280 Guyancourt

01 80 28 53 12 gbrutederemur@novimet.com

Chiffres clés

Créé en 2004, spin-off du CNRS

CA : 750 kEUR effectif : 8 personnes ; R&D : 30% du CA





vos activités/ métiers

Intégrateur radar hydro-météorologique
Editeur logiciel de mesure de précipitation
Opérateur de services hydrologiques liés aux précipitations

Votre offre

- HYDRIX, un radar conçu pour la mesure des précipitations
- ZPHI logiciel breveté de mesure temps réel des précipitations
- RAINPOL, une plateforme web de services hydrologiques

Marchés / Clients

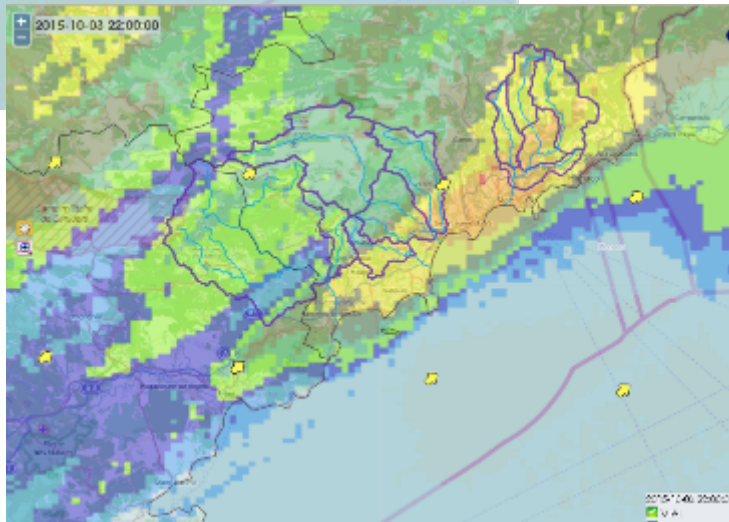
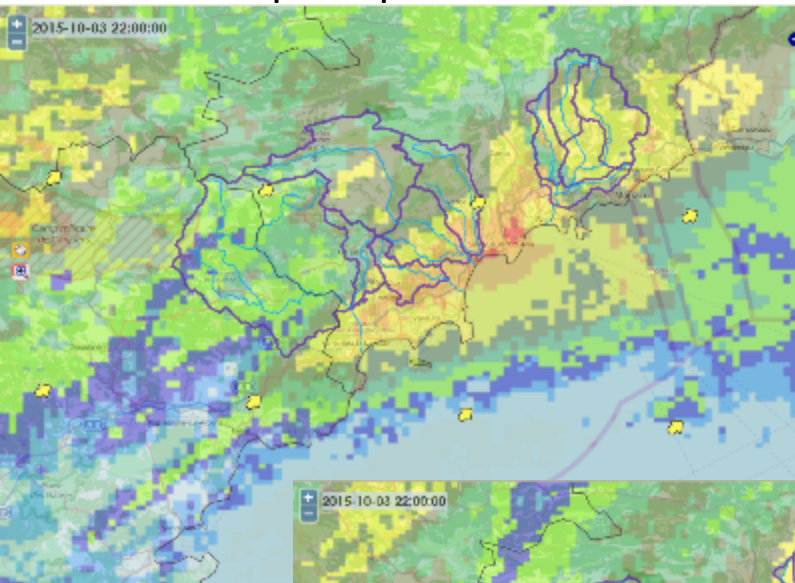
En France : radar du Mont Vial opéré pour le CG06 et utilisé par de nombreuses administrations territoriales

Export : Brésil (Sao Paulo) Chine

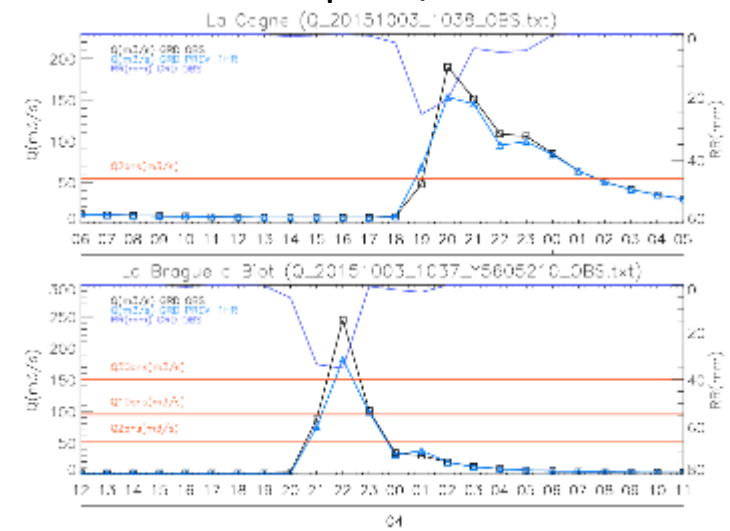




Carte de pluie prévisionnelles



Modèle pluie/débit



Alerte SMS et email - 3 octobre 2015 :
191 sms envoyés à 22 utilisateurs différents
pour 48 alertes



Contact principal

Pellas Marc, Président Directeur Général

17/18 rue Leverrier BP 40031 17442 Aytré Cedex

05 46 44 57 20

Chiffres clés

Depuis 1985, CA 13,5 M€, 120 salariés, Budget R&D 2 M€





Vos activités/ métiers

Acteur majeur à destination des Services nationaux et territoriaux, notre gamme de prestations, de logiciels et de produits, permet aux SDIS, SAMU et aux entités de la Sécurité Civile, d'intervenir sur le terrain dans des conditions optimales et mutualisées pour faire face aux situations de crise.

Votre offre

Produits : Gestion opérationnelle, Management des risques et gestion des crises, Gestion prévisionnelle, Gestion de la parole, Business Intelligence
Services: Intégration, Formation, Assistance
Expertise : Audit/ Conseil, Engineering

Marchés / Clients

Près de 50% du territoire français,
5 comtés en Grande Bretagne,
1 canton en Suisse



Management des risques et situations de crise

Systel présente de nouveaux outils de prédiction de situation de risques majeurs interoperables avec les autres acteurs territoriaux ou nationaux. Ces outils de gestion de crises sont adaptés aux enjeux de notre temps et sont destinés principalement aux préfetures, mairies, établissements publics, privés et opérateurs d'importance vitale (OIV).

Systel participe aux projets ANR « Démocrite », FEDER et APP PME Risque.

Nos solutions sont déployées au Royaume uni et intéressent aussi de nombreux autres pays.



Contact principal

ROUSSEL, Julien, Responsable du secteur PACA

**Europarc de Pichaury Bât. B5, 1330, av. Guilibert-de-la-Lauzière,
13856 Aix-en-Provence Cedex 3,**

Tél : 07.82.96.42.02

Mail : jrousseau@cii-telecom.fr

Chiffres clés

**Création en 1990, Premier automate d'appel de masse
2003 invention du couplage cartographie/automate d'appel
de masse**

Premier partenaire du Ministère de l'Intérieur (projet SAIP)



vos activités/ métiers

Automates d'appels sur plateformes 100 % dédiées à l'alerte
Couplage cartographie/Automate d'appel d'alerte
Bureau d'étude interne

Votre offre

télé**alerte**·))
PAR cii télécom

médiasig 
POUR télé**alerte**

Marchés / Clients

Mairies, préfectures, Pompiers, Conseils Départementaux,
Hôpitaux, SAMU, Sites SEVESO, etc.

A sepia-toned photograph of a young child holding a tin can to their ear, with a thin line extending from the can towards the right, symbolizing communication.

téléalerte.))

Alerter efficacement en
peu de
temps des milliers de
personnes ...

Les



- M Le système le plus efficace pour contacter des populations entières rapidement !
- M Un système simple d'utilisation, fiable et rapide
Pas de logiciel ni de matériel en mairie
- M Une solution innovante et économique



Contact principal

Edouard LE GOFF, Président

André LABAT, Secrétaire Général, andre.labat@kinaxia.fr

0615344990

www.kinaxia.fr

www.preventimmo.fr

Chiffres clés

Jeune entreprise Innovante depuis la création en 2009

Effectifs du groupe : 50 personnes à fin 2015

Part budget R&D : 30%

CA 2013 : 1.300.000 € (+132%)

CA 2014 : 2.050.000 € (+58%)

CA 2015 : 2.750.000 € (+34%)

CA 2016(p) : 4.100.000 € (+50%)

KINAXIA développe un **concept d'intelligence du risque** à travers **deux gammes de services en ligne** et une offre complémentaire de consulting

- **PREVENTIMMO.fr** : offre dématérialisée de **renseignements d'urbanisme réglementaire**

- Leader national en matière d'Etats des Risques Naturels, Miniers et Technologiques (ERNMT), Etats des Risques de Pollution des Sols (ERPS) et de Notes de Renseignements d'Urbanisme (NRU) : + 50 000 documents produits chaque mois
- S'adresse principalement aux professionnels de l'immobilier : + de 3 000 clients uniques par jour (diagnostiqueurs, notaires, agents, avocats, etc.)

- **ELIGO** : suite de quatre services complémentaires de **géodécision immobilière**

- A destination du grand public et des professionnels de l'immobilier
- Beta test **d'Inforisq**, premier service en ligne consacré à l'évaluation 360° d'une adresse sera lancé le 2 mai 2016. Les autres services seront développés d'ici les 24 prochains mois

- **Consulting complémentaire** :

- Synergie avec notre filiale d'expertise immobilière (A à Z Expertises Immobilières)
- Audit de parcs, Diagnostic de vulnérabilité inondation, Etude de constructibilité, Etude de réseau, etc.



Vue d'ensemble

Risques naturels

Inondation

Mouvement de terrain

Séisme

Avalanche

Eruption volcanique

Feu de forêt

Phénomènes météorologiques...

Risques technologiques...

Habitat

Qualité de vie

Santé

Climat

1 Bo
Altitude

Numérique

Transport

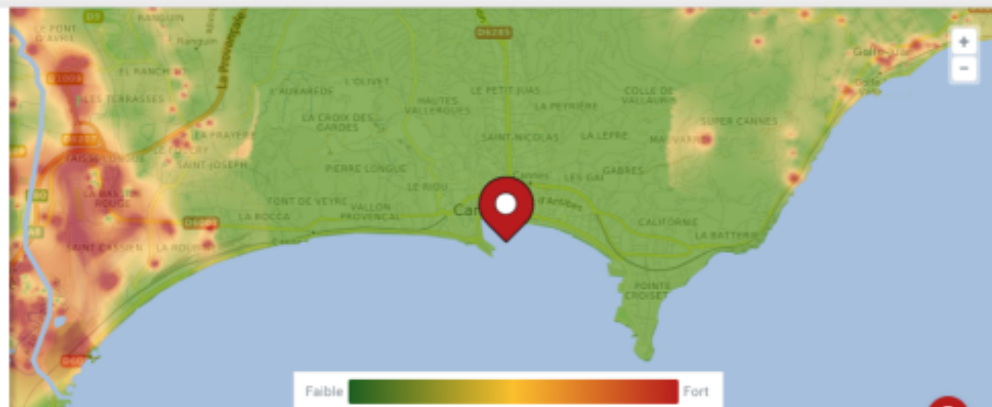
Éducation

Services

Investissements imm...



Inondation



1 Boulevard de la Croisette, CANNES

Altitude : 3 m / Coordonnées GPS : 43.551462, 7.016579 / Parcelle cadastrale : 06029000DM0008 / Occupation des sols : Tissu urbain continu

Inondation au 1 Boulevard de la Croisette, CANNES ⓘ

Note de l'indicateur à l'adresse

A

“ La situation de l'adresse au regard du zonage réglementaire pour l'aléa inondation préfigure des conditions très favorables. ”

Services Premium



Obligations IAL à Nice

Dans le cadre d'une transaction immobilière

En cas de prévision de la catastrophe

- Surélever les meubles
- Couper les arrivées de gaz et d'électricité
- Garer les véhicules à l'abri, hors d'atteinte de l'eau

[Lire plus](#)

Pendant la catastrophe

- A l'intérieur d'un bâtiment
- Fermer portes, fenêtres, soupiraux et aérations
- Monter à pied dans les étages

[Lire plus](#)



Contact principal

Trac Arnault, Directeur du développement

10, allée Evariste Galois - PASCALIS

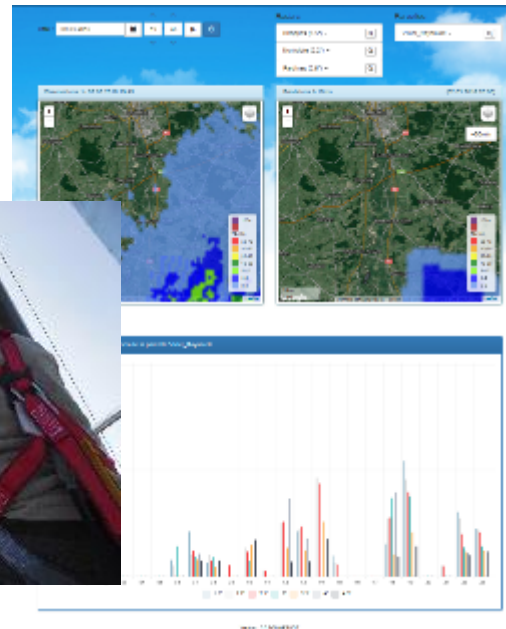
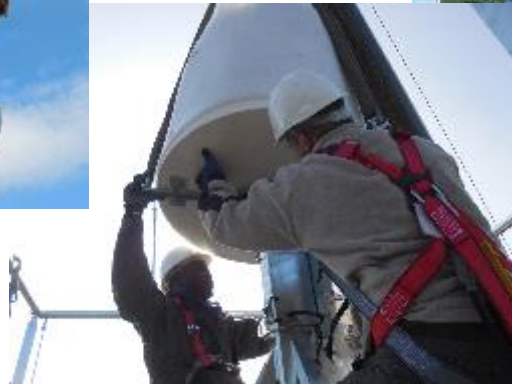
63100 CLERMONT-FERRAND

Tél: +33 (0)4 73 44 56 23/ Mobile : 33 (0) 6 77 17 39 22

arnault.trac@weather-measures.com

Chiffres clés

Créé en 2015, CA 2015 400K€, 5 salariés ,
Budget R&D 200K€ en 2015





vos activités/ métiers

Expert en météorologie de précision.
Intégrateur de données météorologiques multi-sources,
Installateur et exploitant de radars bande X

Votre offre

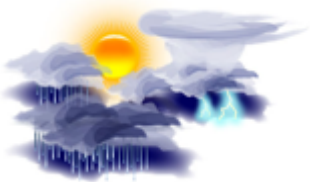
- Conseil en stratégie météo
- Intégration, traitement, contrôle, étalonnage et fourniture de données
- Audit de dispositifs et données météorologiques
- Installation, maintenance de matériels
- Formation, accompagnement

Marchés / Clients

CEA, MICHELIN, LIMAGRAIN, AXEREA, INRA,
UNIVERSITE AIX MARSEILLE



- ✓ Fourniture de données pluvio/météo à haute résolution



- ✓ Coût de revient faible

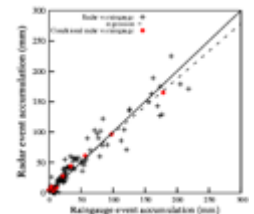


- ✓ Suivi météo à fine échelle



Haute valeur ajoutée
Faible coût

- ✓ Erreur données optimum



- ✓ Lauréat , soutenu par BPI France et Jeremie Innovation

- ✓ 6 radars implantés en réseau en France



Contact principal

ARIAS-BUFFARD Delphine, Directrice des relations institutionnelles

43 rue Taitbout, 75009 PARIS

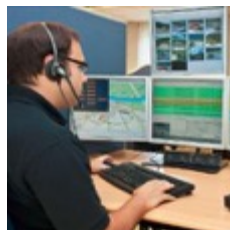
Delphine.arias-buffard@deveryware.com

07 60 49 60 66

Chiffres clés

Créé en 2003, 14 M, 85 personnes, 25% du CA réinvesti dans la R&D

**Contrôle de bout en bout de
Services basés sur la géolocalisation temps réel**



De l'Éditeurs de
contenus

&



En passant par nos
Plateformes

&



Jusqu'aux applications
mobiles

vos activités/ métiers

La géolocalisation temps réel au service de:

- Sécurité publique, protection de sites
- Sécurisation des biens, des personnes et des véhicules
- Sécurité civile (alertes géolocalisées, 112)
- Smart cities
- Entreprises

Votre offre

Notico propose une gamme de services innovants pour les mobinautes dans leur quotidien dont les alertes publiques ciblées, informations locales, bons plans shopping personnalisés et mise en relation géolocalisée. Notico s'inscrit parfaitement dans l'univers de la ville intelligente

Marchés / Clients

Autorités centrales Police, Gendarmerie, Douanes...

Décentralisées SDIS 13, Generalitat de Catalunya, diverses villes françaises, espagnoles

Entreprises Geodis, la Brink's, Natixis, Sephora, FNAC...

INSERER PHOTOS/ ILLUSTRATIONS

Deveryware est mandatée dans 3 projets européens de sécurité civile :

- **iSAR+** (FP7) : Les communications en ligne et mobiles pour la réponse aux crises et à la sauvegarde
- **Soteria** (FP7) : Améliorer l'impact des réseaux sociaux dans les situations d'urgence permettant aux autorités et aux citoyens de communiquer avant, pendant et après une urgence
- **NEXES** (H2020) : **NEXt** generation Emergency Services, IP location – NG112



[Vidéo illustrant l'alerte géolocalisée des populations :](#)

<https://www.youtube.com/watch?v=dDG9meONcTI>

Contact principal

M. ROUMAGNAC Alix, Président,
Parc Jean Mermoz – 20 rue Didier Daurat
34170 CASTELNAU LE LEZ
☎ : 04 67 17 11 10

alix.roumagnac@predictservices.com

Chiffres clés

PME née en décembre 2006 au sein du BIC de Montpellier,
CA 2015 : 3 009 k€
27 salariés ,
Part budget R&D : 15 %



La mission

Services d'aide à la décision et d'avertissement préventifs face aux risques hydrométéorologiques (inondation, tempête, submersion marine, fortes chutes de neige), études (Etudes de vulnérabilité, Plans communaux de sauvegarde et Plans de continuité d'activité).

Les services



PREDICT apporte des services intégrant :

- * un appui à l'élaboration d'organisations préventives : PCS, PCA, consignes préventives pour les citoyens
- * un système d'avertissement : une équipe d'astreinte, mobilisée 24h sur 24 en Vigie veille sur les territoires et informe en cas de risque hydrométéorologique identifié
- * la formation et l'amélioration de la résilience : aide à l'élaboration de DICRIM, réunions publiques, aide à l'organisation d'exercices.

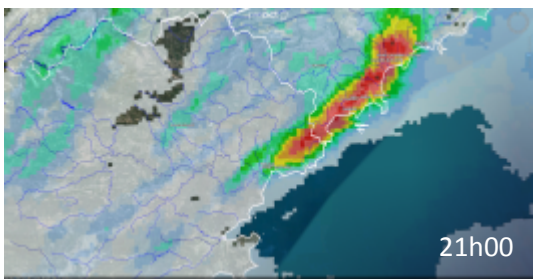
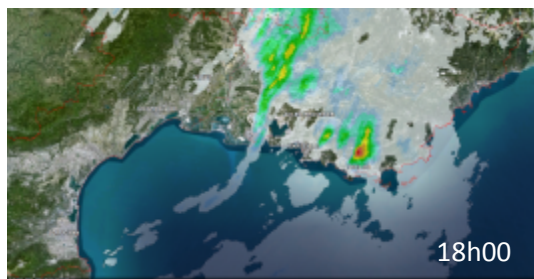
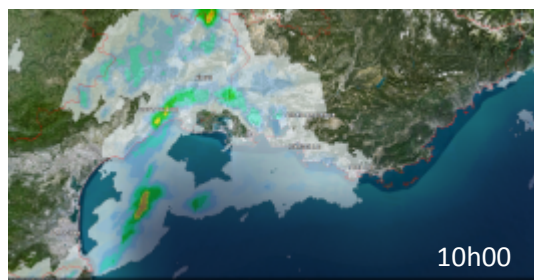
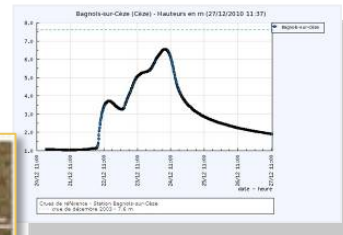
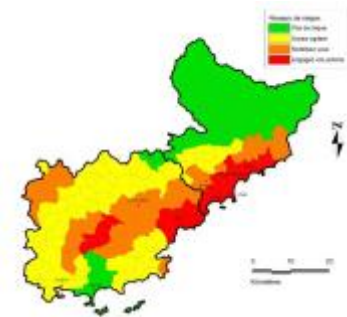
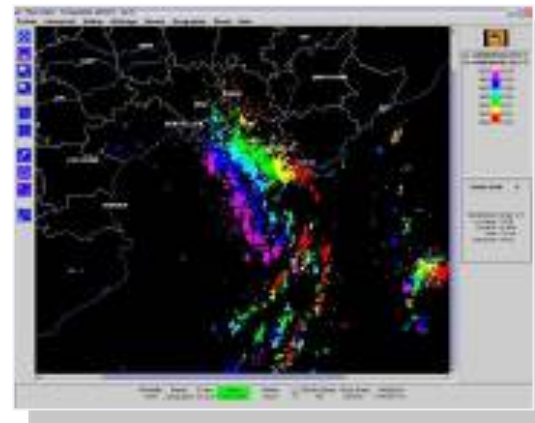
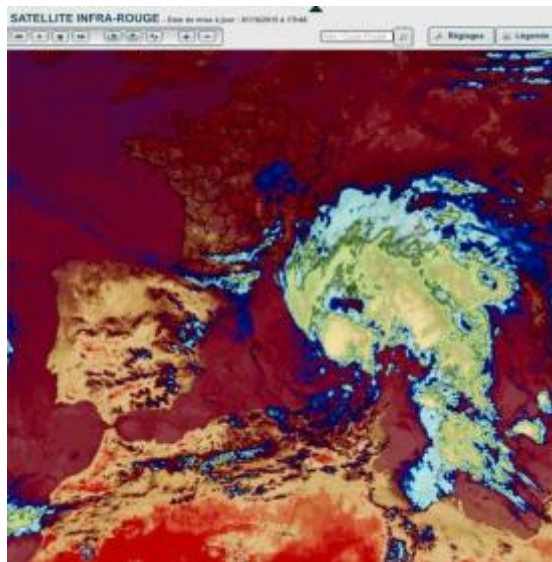
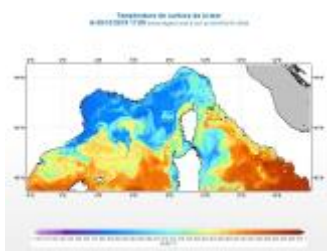
Les usagers

PREDICT collabore avec les assureurs et accompagne aujourd'hui 20 000 collectivités françaises, plus de 250 000 entreprises et désormais les citoyens.

PREDICT a démarré une activité à l'international (Argentine, Djibouti, Maroc, Sénégal, Haïti,...) et est identifié comme partenaire expert de la Banque Mondiale et Nations Unies.



Octobre 2015



> Contacts

Philippe BIVAS, Président

Xavier BERUJON, Responsable Commercial

† Philippe.bivas@cedralis.com 01 41 02 03 18

† xavier.berujon@cedralis.com 06 98 72 12 65

 twitter.com/Cedralis

> Chiffres clés

14 ans d'expérience

+ 800 clients

> Collectivités, institutionnels

> Grands comptes privés

> Services d'urgence et associations

100 % des clients dédiés à la gestion de crise (France et international)

8 % du CA consacré à la R&D

10 collaborateurs

> Activités/ métiers

Fournisseur de solutions et services de Gestion de Crise et diffusion d'Alerte Ciblée

- ➔ Gestion de Crise, risques et menaces multiformes
- ➔ Plan de Continuité d'Activité
- ➔ Communication, alerte citoyenne ciblée

Votre offre

- ➔ Plateforme de communication : Alerte, Gestion des Risques (mode SaaS)
- Diffusion multicanal : automate d'appel ciblé / en masse, SMS, mail, Push,...
- #Apps d'alerte gestion de risques et de crowdsourcing : **Vialert!**
- ➔ Conseil en gestion de risques
- ➔ Intégration, interfaçage, maintenance, assistance (24/24/365)

Marchés / Clients

> Secteur public : Collectivités, Institutions, Etat



> Secteur Privé



> Secteur associatif et Secours







ANTICIPER LE RISQUE FAVORISE LA SÉRÉNITÉ





Contact principal

Chiffres clés

Nicolas VILLARD, Directeur Projets & Export

ELITE® Protection Risques Naturels

G.T.S. Grenoble : Z.I. 6 rue de la Métallurgie 38420 DOMENE

+33 (0)6 85 12 17 32 – nvillard@gts.fr

12 agences locales dont : Nice, Aix, Toulouse, Tarbes...

G.T.S. créée en 1988 par le Groupe NGE / GUINTOLI

Département R&D de 5 personnes

1% du chiffre d'affaires

Références export : Maroc, Chili, Nouvelle-Zélande...

	NGE	GTS	ELITE®
Effectifs	7500	550	5
C.A.	1,4 Mds€	110 M€	3 M€





vos activités/ métiers



Votre offre



NGE : 1^{er} groupe indépendant de Travaux Publics

(terrassement, génie civil, hydraulique, ferroviaire...)

G.T.S. : filiale géotechniques et de sécurisation

(confortement, soutènement, travaux fluviaux, injection...)

ELITE® : Protection contre les risques naturels

(éboulements, avalanches, glissements, crues torrentielles...)

1^{er} barrage souple en filet de protection contre les embâcles

Dérivé de nos protections CE / ETAG 027

Conception / Réalisation sur-mesure

Made in France



Références :

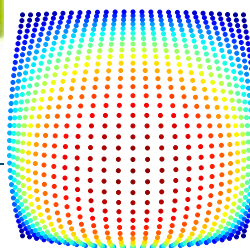
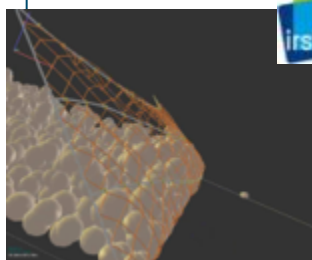
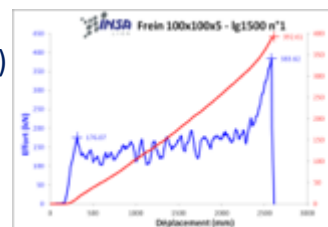
- ONF RTM
- EDF
- Communes (Bourg St-Maurice...)
- SNCF,





Protection contre les crues torrentielles / embâcles de bois / flottants :
Recherche d'alternatives plus efficaces au GC, pas toujours possible !
(cout de fourniture / mise en œuvre, impacts, environnementaux, délais...)

Conception & Réalisation « sur-mesure »
R&D filets et dissipateurs (IRSTEA, INSA Lyon...)
Titulaire d'un projet FUI (2016)



Exemples chantiers pilote 2015 :: ➔ **RECHERCHE NOUVEAUX MAITRES D'OUVRAGES // PARTENAIRES R&D**



Contact principal

M. Philippe BOUR, Directeur Général

Espace Innovation 3. 442, rue George Besse - 30 035 Nîmes

04-66-38-68-41 / 06-11-58-69-19

Philippe.bour@igo.fr

Chiffres clés

2009, CA 2015 900K€, 10 personnes, budget R&D 30% du CA



vos activités/ métiers

Votre offre

Marchés / Clients

Prestataire de services, intégrateurs de logiciels, éditeur logiciel

3D temps réel cartographique,

Plateforme collaborative, Portail Web, Hébergement,

Plateforme Data Processing et Analytics

Dév. applicatifs

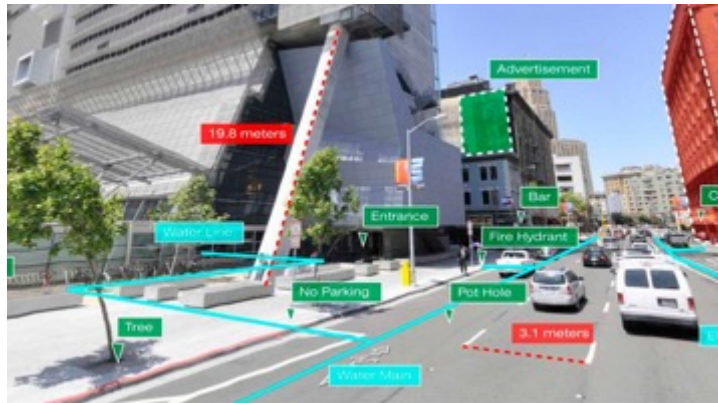
Gestion du cycle de vie de la donnée géographique (CityGML)

Collectivités, Infrastructures & Energies, Intégrateur partenaires

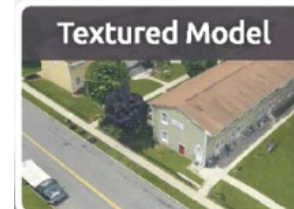
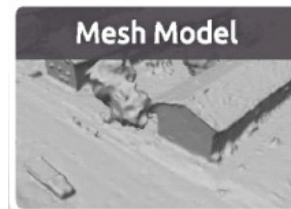
Métiers. Export via partenaires.



Visualisation 3D, simulation 3D, Réalité virtuelle, Réalité augmentée,
Cloud, flux 3D (BD IGN France)
Plateforme de data processing & Analytics (Drônes)
Projets collaboratifs : FUI PODIUM, PIAVE Boster



Les étapes de génération :



**Contact principal**

Emma Haziza: Présidente / Fondatrice
emma.haziza@mayane.eu
06 37 65 54 51

Chiffres clés

Date de création : **2009**
Chiffre d'affaires : **1,2 million**
Part du CA/ R&D : **35%**
Nombre de collaborateurs : **30**



**Vos activités
Vos Métiers
Votre offre**



**DÉPARTEMENT
PRÉVENTION**

Gestion des risques
et des crises



**DÉPARTEMENT
ÉDUCATION**

Sensibilisation
en milieu scolaire



**DÉPARTEMENT
PROSPECTIVE**

Réduction de la
vulnérabilité des territoires



**DÉPARTEMENT
COMMUNICATION**

Conseil & Création
en communication préventive

Marchés / Clients



DDT 67, DREAL LR, CD 83, CD 34, Syble, Symbo, SIGA
TECH, Syndicat Interdépartemental d'Aménagement du
Vidourle, Veolia Eau Méditerranée, Ville de Nîmes, Ville
de Montpellier, Commune de Neuilly-sur-Seine....

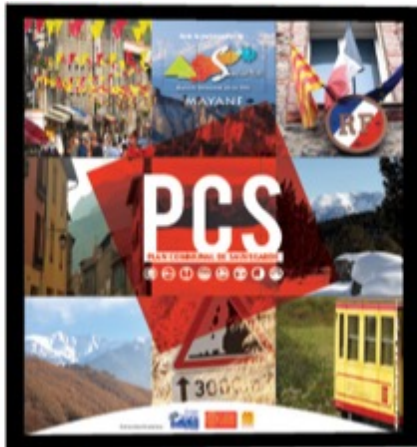




Références en matière de **Prévention**

PCS

Bassin versant de la Têt (66) / 2014



DICRIM

Port-Vendres (66) / 2015



PFMS

Ville de Nîmes (30) / 2015





Références en matière de **Prospective**

Diagnostics de vulnérabilité

Ville de Nîmes (30) / 2015 - 2019



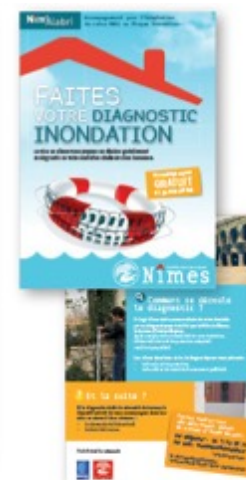
Logiciel dédié et personnalisé pour la réalisation de diagnostics de vulnérabilité 2015 - 2019



Rapports de diagnostic 2015 - 2019



Affiche et Flyer 2015 - 2019



Références en matière d'Éducation

Création et organisation d'animations pédagogiques en milieu scolaire

Syndicat Interdépartemental d'Aménagement du Vidourle (30) / 2009 - 2017



Conception et création de carnets de terrain.
Rédaction des contenus. Réalisation de
déclinaisons et adaptation pour les classes
de CE2, CM1 et 5ème, sur différentes
communes du territoire / 2015

Réalisation d'animations
pédagogiques auprès des
scolaires 2009 - 2017



Thèmes des animations :

- Le risque inondation et les risques littoraux ;
- Les impacts du réchauffement climatique ;
- La gestion quantitative et qualitative de la ressource en eau ;
- La connaissance des territoires et des écosystèmes (littoral, cours d'eau, zones humides, etc.) ;
- Le cycle naturel et domestique de l'eau.

Références en matière de **Communication**

Plan d'actions et déclinaison sur l'ensemble des outils de communication

DDT du Bas-Rhin (67) / 2016

