


COVID 19

Catalogue de solutions

POUR GÉRER LA CRISE



SAFE CLUSTER a rassemblé dans ce document différentes solutions techniques et services proposés par ses adhérents et partenaires qui peuvent être utiles pour la gestion de la crise de Covid19. Ce document sera mis à jour périodiquement sur le site :

<https://www.safeccluster.com/covid19/>

L'Équipe SAFECLUSTER reste à votre disposition pour vous aider dans la gestion de cette crise, contact :

projets@safeccluster.com



SOMMAIRE

PREVENTION

- FWA
- ONHYS

GESTION DE CRISE

- JANUA
- EXAVISION
- ANTHROPI
- MYDATAMODELS

PROTECTION DES INTERVENANTS

- MY ANGEL
- OXYTRONIC
- GEOLITHE

DETECTION – ANALYSE – DECONTAMINATION

- OCTOPUS ROBOTS
- EXAVISION

EVACUATION SANITAIRE – TRANSPORT

- CGX
- SECUROTEC

DISPOSITIFS MEDICAUX

- AXYN Robotique
- BEWEIS



PREVENTION

⋮ FWA

⋮ ONHYS

Présentation de la solution

1. Description de la solution en une phrase

- Virtualisation de l'attente aux lieux physiques (supermarchés, pharmacies, hôpitaux)

2. Description détaillée de la solution (texte et photo)

- JeFile permet de virtualiser 100 de l'attente grâce à une combinaison des terminaux (tickets papier, sms, enregistrement par nom et prénom) et une solution mobile.
- L'organisateur peut gérer une file d'attente en mode FIFO ou bien en distribution des créneaux horaires et la capacité d'accueil.
- Il peut proposer plusieurs files d'attente, plusieurs motifs, plusieurs points de service.

Il peut organiser des créneaux réserver aux différents types de population (personnes âgées, par exemple)

L'installation se fait en 4 heures



FWA

<https://jefile.fr>

Dimitri ASHIKHMIN

Directeur associé

+33660693311

dimitri@fwa.eu

Pierre CHAUSSEE

Directeur technique associé

pierre@fwa.eu

Présentation de l'entreprise

- FWA est une ESN de 25 personnes fondée en 2005 basée à Paris, Porte de Versailles.
- Nous développons des applications de gestion sur mesure et éditons la solution JeFile.
- Avec un CA de 2,6 M€ en 2019, FWA est une structure rentable, souple et capable d'intervenir sur des projets de développement et organisation

Présentation de la solution

1. Description de la solution en une phrase

- Virtualisation de l'attente aux numéros de téléphone spéciaux avec réduction de temps de prise en charge et meilleur aiguillage

2. Description détaillée de la solution (texte et photo)

- L'attente en ligne aux numéros surchargés peut être un facteur d'anxiété important, surtout dans la situation de crise sanitaire comme celle de mars 2020.
- JeFile propose de virtualiser l'attente aux numéros avec une solution web + d'app mobile.
- L'organisateur pourra communiquer le nombre de personnes dans la file et l'attente estimée puis rappeler la personne.

Pendant l'attente, l'organisateur peut demander à l'utilisateur de renseigner des informations clés qui vont réduire le temps de prise en charge par le conseiller.

Installation en 2 heures.



FWA

<https://jefile.fr>

Dimitri ASHIKHMINE

Directeur associé

+33660693311

dimitri@fwa.eu

Pierre CHAUSSEE

Directeur technique associé

pierre@fwa.eu

Présentation de l'entreprise

- FWA est une ESN de 25 personnes fondée en 2005 basée à Paris, Porte de Versailles.
- Nous développons des applications de gestion sur mesure et éditons la solution JeFile.
- Avec un CA de 2,6 M€ en 2019, FWA est une structure rentable, souple et capable d'intervenir sur des projets de développement et organisation

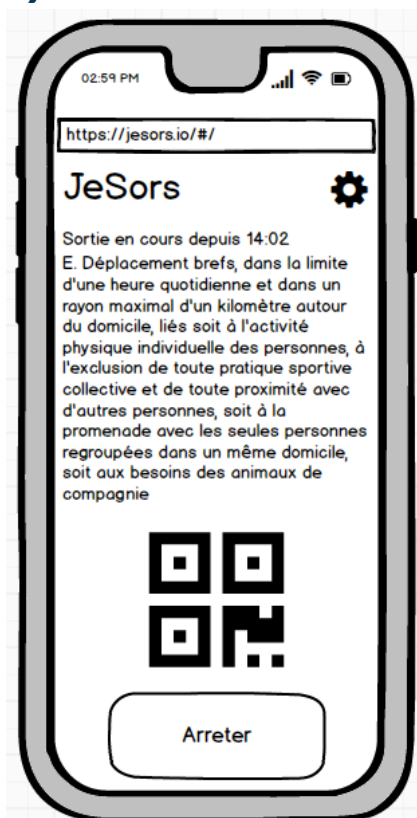
Présentation de la solution

1. Description de la solution en une phrase

- Numérisation de l'attestation de déplacement dérogatoire

2. Description détaillée de la solution (texte et photo)

- Application web adaptée aux smartphones pour :
 - déclarer la sortie par les usagers
 - effectuer la mission de contrôle par les agents
- Sans installation sur le téléphone portable, cette application permet de limiter le nombre de sorties, garantir la date et lieu de départ et contrôler plus facilement les déplacements.
- Accessoirement, elle économise quelques millions de feuilles de papiers imprimés par jour en France.
- Disponible sous 7 jours.



FWA

<https://jefile.fr>

Dimitri ASHIKHMINE

Directeur associé

+33660693311

dimitri@fwa.eu

Pierre CHAUSSEE

Directeur technique associé

pierre@fwa.eu

Présentation de l'entreprise

- FWA est une ESN de 25 personnes fondée en 2005 basée à Paris, Porte de Versailles.
- Nous développons des applications de gestion sur mesure et éditons la solution JeFile.
- Avec un CA de 2,6 M€ en 2019, FWA est une structure rentable, souple et capable d'intervenir sur des projets de développement et organisation

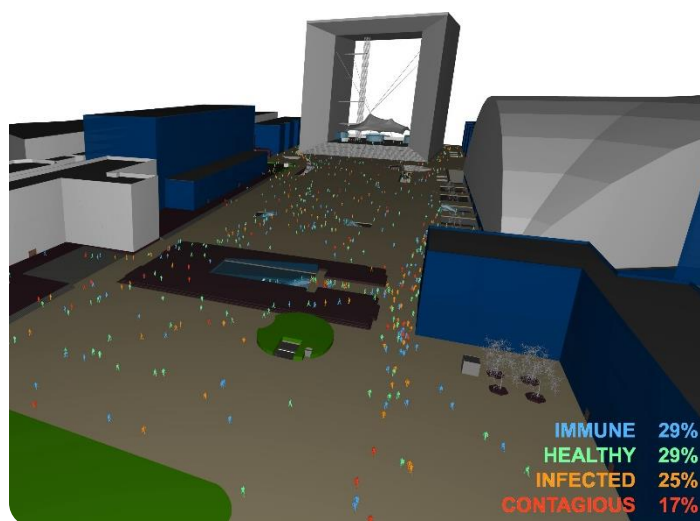
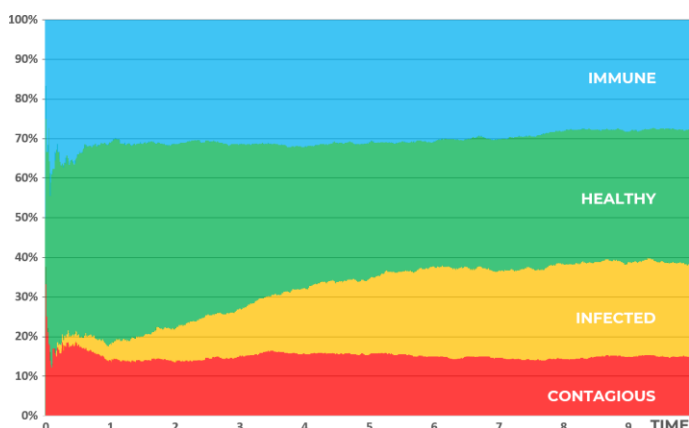
Présentation de la solution

1. Description de la solution en une phrase

- Le simulateur de flux piétons ONHYS ONE® permet désormais l'étude de la propagation du Coronavirus. Testez l'adéquation de votre organisation avec les mesures sanitaires et préparez l'étape post-confinement.

2. Description détaillée de la solution (texte et photo)

- Le simulateur ONHYS ONE permet la modélisation de tous lieux publics et la simulation des flux de visiteurs, d'usagers, de patients ou encore du personnel salariés. Nos solutions sont en mesure de tester différentes configurations et aménagements afin d'identifier l'option permettant de réduire au mieux le risque des personnes. Un nouveau module permet désormais de simuler la propagation d'un virus tel que le
- COVID19 au sein de la population.



SAS ONHYS

www.onhys.com/covid19

Julien Piacentino

Business Developer

julien.piacentino@onhys.com

+33 (0)6 41 24 80 37

Sébastien Paris

Président, Directeur R&D

sebastien.paris@onhys.com

+33 (0)7 68 13 12 01

Présentation de l'entreprise

- ONHYS est spécialisée dans la modélisation et la simulation des comportements piétons appliquées à la mobilité, la sécurité et la qualité de service. Elle propose le logiciel novateur ONHYS ONE® sous forme de licence annuelle, ainsi que des prestations d'études seule ou en consortium. ONHYS est une entreprise innovante, référencée UGAP, et active sur un grand nombre de projets aux côtés d'acteurs réputés comme le SGDSN, la Gendarmerie, la Ville de Nice, ou INRIA.

GESTION DE CRISE

⋮ JANUA

⋮ EXAVISION

⋮ ANTHROPI

⋮ MYDATAMODELS



Système de gestion de crise JAGUARDS

Présentation de la solution

1. Description de la solution en une phrase

Jaguards est une plateforme de Gestion Opérationnelle de la Crise qui aide à l'aiguillage des demandes/interventions, la structuration/modularité des chaînes de prise en charge (e.g. gestion logistique, RH, etc.), l'amélioration du travail à distance (outils de continuité numérique, sécurisation, etc.) et qui permet d'alimenter les RETEX post-crise.

2. Description détaillée de la solution (texte et photo)

Jaguards peut aider les organisations en charge des domaines sanitaires, sécurité, sûreté et défense de notre pays à résoudre les énormes défis qu'imposent la pandémie COVID19 en maximisant leur coordination. Jaguards fournit un tableau de bord de la situation qui évolue d'heure en heure et peut aider à la prise de décision et permettre d'alimenter le RETEX post COVID-19.

Jaguards est ainsi une solution innovante, éprouvée à grande échelle, simple et rapide à mettre en œuvre. Les cas d'usage suivants peuvent être très rapidement mis en œuvre :

- Main courante de salle de crise, dans chaque préfecture, ARS, Centre hospitalier, ministère, ...
- Suivi de la situation infectés, hospitalisés, réanimation, décédé, guéris, sur le modèle national du plan NOVI adapté (Nombreuse Victimes)
- Gestion des chaînes logistiques, traçabilité et suivi
- Suivi temps réel et consolidation des disponibilités des moyens de lutte (places en réanimation, en soins intensifs, personnel de réserve, respirateurs, masques ...)
- Canal de communication assurant la traçabilité entre l'échelon local et l'échelon national, outil de communication et d'échanges entre les différents acteurs terrains (hôpitaux, ARS, SDIS, Forces de l'ordre, ARS, préfectures, collectivités territoriales,...)

Jaguards est déjà opérationnel dans des structures à haut niveau d'exigences (OMS, Ministères, Préfecture, SDIS, Collectivités, Industriels, ...).

JANUA

<https://www.jaguards.com/>

Pascal Flamand

06.07.56.93.20

pascal.flamand@janua.fr

Présentation de l'entreprise

Janua, l'éditeur de Jaguards, a été créé il y a 16 ans et depuis est focalisé sur les domaines de la cybersécurité et de la gestion de crise.

L'importante expérience métier et de pilotage de projets complexes de notre équipe, l'existence du produit Jaguards en production chez de grands acteurs alliés à l'emploi d'une méthodologie et d'outils agiles, nous permettent de vous garantir un temps de mise en œuvre d'une solution complète pour plusieurs centaines d'utilisateurs estimé entre 1 semaine et 10 jours maximum.

Devant le caractère exceptionnel de cette crise et sa cinématique particulièrement rapide, Janua met à disposition de ce projet toutes ses forces vives afin de déployer et d'adapter la solution au plus vite.

Présentation de la solution

1. Description de la solution en une phrase

- EXAVISION vous propose des solutions pour la prévention et la gestion des situations de crise :

2. Description détaillée de la solution (texte et photo)

- Crise sanitaire :
- Dans le cadre de la prévention et de la protection des personnes, EXAVISION – grâce à son partenariat avec GENASYS - propose une gamme d'effecteurs acoustiques LRAD (Long Range Acoustic Device) **courte** et moyenne distance, notamment pour la notification et information à la population sur de courtes et longues distances de manière claire et audible



LRAD
100X



LRAD
360XL

• EXAVISION

• www.exavision.com

• **Brice KERRINCKX**

• 06 84 96 07 67

• brice@exavision.com

• Contact R&D

• **Cédric PEREZ**

• perez@exavision.com

Présentation de l'entreprise

- Depuis 1990, EXAVISION **PME française indépendante basée à Nîmes**, produit et conçoit des caméras et des solutions dédiées à la Défense, à la Sécurité Intérieure et au Nucléaire.
-
- Nous offrons des solutions de pointe pour la surveillance des sites sensibles, la détection de départ de feu, solutions FLIR System, la lutte anti-drone et les effecteurs acoustiques LRAD.

Présentation de la solution

1. Description de la solution en une phrase

SimulPhone : Simulation d'appels d'urgence et de crise

2. Description détaillée de la solution (texte et photo)

Nous proposons des formations à la prise d'appels sur un simulateur unique. Nous proposons des formations permettant d'accélérer et d'uniformiser la réponse téléphonique ou d'entraîner les opérateurs (SimulPhone). Nous pouvons recréer les appels sur un centre virtuel (Centre 15, CTA, mairie, COZ, COD) pour entraîner ces cellules à la gestion de crise (SimulCrise) et/ou la prise d'appels (SimulPhone).

Pour chacune des solutions, AnthroScoPi permet d'analyser les conversations, le chemin cognitif et les décisions prises, pour l'ensemble des appels simulés.

Chaque scénario est personnalisé par centre (géolocalisation, réalisme, intégration de l'interface métier) pour permettre une efficacité pédagogique. Nous pouvons faire une remontée d'information qualité par AnthroScoPi à l'échelon national.



ANTHROPI

<https://anthropi.fr>

Florent

Business Developer

+33 (0) 7 72 04 32 82

florent.darocho@anthropi.fr

Présentation de l'entreprise

AnthroPi est une start-up créée il y a 2 ans qui commercialise des formations et des outils numériques de performances. Nous regroupons des experts des centres d'appels et de communication téléphonique.

Nos recherches scientifiques, nous permettent de fournir une analyse qualité des appels simulés.

Présentation de la solution

1. Description de la solution en une phrase

CAIAC (Centre d'Analyse des Interdépendances et d'Assistance à la Continuité d'activité) est une cartographie numérique enrichie de plus de 400 couches d'informations, cet outil permet de suivre le développement de la crise sanitaire liée au Covid-19 quotidiennement avec des données actualisées en temps réel.

Description détaillée de la solution texte et photo

Simple d'usage et accessible en mode SaaS, CAIAC permet de visualiser rapidement sur le territoire national dans le cadre de la crise sanitaire liée au Covid-19 :

- Le nombre de cas hospitalisés par département / région - mise à jour quotidiennement
- Le nombre de cas en réanimation par département / région - mise à jour quotidiennement
- Le nombre de décès par département / région - mise à jour quotidiennement
- La localisation des établissements de santé de niveau 1, 2, 3.
- La capacité en lit de réanimation par région
- La localisation des EHPAD
- La localisation des communes ayant mis en place un couvre-feu.

Ces données spécifiques à la crise actuelle viennent compléter les 400 couches d'information réunies en thématiques générales :

- Limites administratives (de la Zone de Défense à la commune)
- Topographie (occupation des sols, BRGM, hydrologie...)
- Indicateurs socio-économiques (population, densité, part de revenu des ménages...)
- Infrastructures (Eau, énergie, enseignement, logistique, télécommunications, transports)
- Sécurité-Défense-Sanitaire
(Gendarmerie, police, SP, SAMU, Hôpitaux, Médecins...)
- Conditions météorologiques et qualité de l'air
- Risques (Naturels, technologiques, zonage PPRT...)

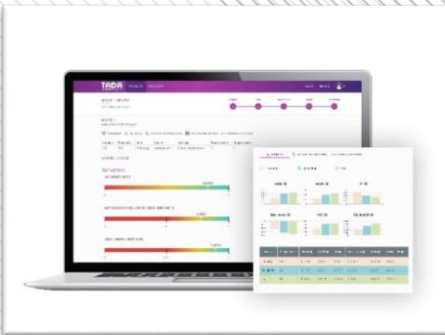
<https://www.resiliency.fr/outil-cartographique>



Présentation de l'entreprise

Depuis plus de 10 ans, RESILIENCY prépare les organisations publiques, les administrations territoriales et les entreprises à la gestion de crise et la maîtrise des risques majeurs.

Filiale du groupe DEVERYWARE et de la société TECHWAN, RESILIENCY organise des formations, des séminaires et des exercices de gestion de crise. Elle développe également des outils numériques dédiés à la gestion de crise et à la continuité d'activité.



Présentation de la solution

1. Description de la solution en une phrase

TADA by MyDataModels est une plateforme de Machine Learning destinée aux chercheurs : biologistes, épidémiologistes, virologues et diagnosticiens travaillant sur COVID-10.

2. Description détaillée de la solution (texte et photo)

Le produit de MyDataModels utilise les avancées les plus récentes en matière d'Intelligence Artificielle pour construire des modèles prédictifs interprétables et spécifiques aux données de recherche.

Notre produit est plus rapide et plus simple d'usage pour un non data scientifique et fonctionne très bien sur de petits jeux de données et est donc adapté à l'analyse autour de petites cohortes.

Aujourd'hui, cette solution est utilisée quotidiennement dans le domaine de la santé pour diagnostiquer des cancers, proposer des médicaments aux patients atteints de maladies rares.

Dans le cadre de la lutte contre le COVID-19, la plateforme peut par exemple aider à :

- identifier rapidement les patients qui risquent de développer une forme grave de la maladie,
- identifier les principaux facteurs d'évolution de la maladie,
- déterminer quels patients doivent être isolés ou soignés en priorité.

MYDATAMODELS

<https://www.mydatamodels.com>

Contact commercial :

Dimitri RACIMORA
dr@mydatamodels.com
06.62.02.75.41

Contact R&D :

Denis BASTIMENT
db@mydatamodels.com
06.32.84.90.96

Présentation de l'entreprise

Rendre le MACHINE LEARNING & L'IA accessibles à tous les PROFESSIONNELS

Mettre à disposition des experts métier une solution de modélisation prédictive self-service pour le SMALL DATA et permettre de :

- Découvrir des informations clés à partir des données
- Construire et utiliser des modèles prédictifs sans connaissances en machine learning ni programmation

PROTECTION DES INTERVENANTS

⋮ MY ANGEL

⋮ OXYTRONIC

⋮ GEOLITHE



MY ANGEL PTI DATI

Présentation de la solution

1. Description de la solution en une phrase

Solutions et services de Protection des Travailleurs Isolés



2. Description détaillée de la solution texte et photo

Sécuriser les personnes qui travaillent seuls et maintenir un lien rassurant.

My Angel met à disposition de ses clients un Dispositif d'Alerte pour les travailleurs isolés, ainsi qu'un service de réception des appels 24/7.

Ceci permet de répondre aux obligations légales des employeurs pour protéger leurs travailleurs en situation de travail isolé (équipes réduites, horaires décalés, déplacements seuls, télétravail, ...), tout en les protégeant du risque d'agression le cas échéant.

L'impact psychosocial est fort également en permettant à nos utilisateurs de pouvoir à tout moment avoir un interlocuteur si besoin en moins d'une minute, contrainant le stress pouvant être généré pour certains par la situation d'isolement.

MY ANGEL

www.myangel.com

Stéphane PEYRON

contactpro@myangel.com

Lionel BRUNNENGREBER

lionel@my-angel.fr

Présentation de l'entreprise

My Angel est une société française, déployant des solutions conçues et fabriquées en France depuis plus de 6 ans.

Spécialisée dans la protection des travailleurs isolés, My Angel se positionne comme le leader de ces technologies avec une gamme complète et exclusive de DATIs dédiés et d'applications permettant de répondre à tous les besoins, y compris en zones blanches GSM et zones ATEX.

Plexiglas OXYTRONIC

Présentation de la solution

1. Description de la solution en une phrase

Barrière de protection en plexiglas

2. Description détaillée de la solution texte et photo

Nous proposons la fabrication de protection en plexiglas sur mesure pour les pharmacies, centre médicaux, commerçants (primeur, tabac,...)

Nous proposons également un modèle standard 60x80 au prix de 45€HT

Livraison gratuite sur Marseille, Aubagne.



OXYTRONIC

www.oxytronic.fr

Serge DE SENTI

Serge.de-senti@oxytronic.fr

Présentation de l'entreprise

Oxytronic conçoit et fabrique des systèmes embarqués pour l'aéronautique et le nucléaire. Oxytronic est la seule PME en Europe membre du Users Group DO-254.

Masque GEOLITHE

Présentation de la solution

1. Description de la solution en une phrase

Masques de protection contre projections pour les soignants

2. Description détaillée de la solution texte et photo

Le masque de protection contre projection est basé sur celui du site:

Il consiste d'une impression 3D pour le support et une feuille A4 transparente. Aujourd'hui nous sommes en mesure de fabriquer en 12 masques de protection par jour.



Geolithe

www.geolithe.fr

Lucas Meignan

Lucas.meignan@geolithe.com

Nicolas Grunbaum

Nicolas.grunbaum@geolithe.com

Présentation de l'entreprise

GEOLITHE vous écoute et vous **conseille** pour fonder vos **projets** sur de solides appuis **humains, techniques** et **environnementaux**. De la conception à la réalisation de vos projets, nos équipes vous accompagnent avec une communication structurée entre Maîtrise d'Ouvrage et intervenants. Pour une meilleure qualité de vie, nous valorisons vos projets par une ingénierie axée sur l'innovation, l'éco-conception et le développement durable.

DETECTION – ANALYSE – DECONTAMINATION

⋮ OCTOPUS ROBOTS

⋮ EXAVISION

Octopus Biosafety

Présentation de la solution

1. Description de la solution en une phrase

Solution de désinfection de surfaces par voie aérienne par micronébulisation permettant la création d'un brouillard sec à l'aide d'un désinfectant compatible alimentaire et permettant un retour dans les locaux en moins d'1 h

2. Description détaillée de la solution texte et photo

La solution comporte:

- un module de DSVA mobile permettant de désinfecter jusqu'à 1000m² par heure par brouillard sec. Cette base peut être positionnée sur toute plateforme mobile (manuel, téléguidée et autonome)
- Une base mobile.
- un désinfectant Chloré à pH neutre (actuellement utilisé en désinfection d'eau potable).



OCTOPUS ROBOTS

www.octopusrobots.com

Bertrand VERGNE

Tel : 06 52 77 08 05

Bertrand.octopus.com

Présentation de l'entreprise

OCTOPUS ROBOTS est une société localisée à CHOLET est spécialisée dans 2 domaines d'activités :

- DSVA (Désinfection de grandes surfaces par Voie Aérienne)
- Robot autonome

Ses marchés d'applications sont la désinfection d'ERP et industrie et L'aviculture

Elle compte 15 salariés

Présentation de la solution

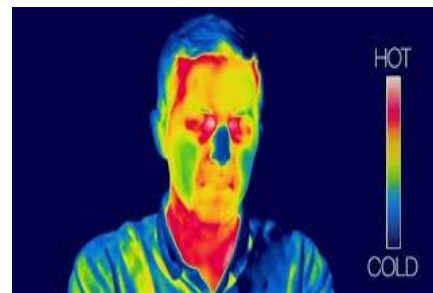
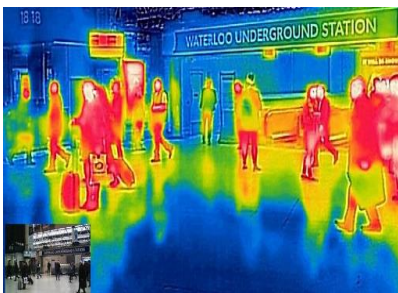
1. Description de la solution en une phrase

EXAVISION vous propose des solutions pour la prévention et la gestion des situations de crise :

2. Description détaillée de la solution texte et photo

Crise sanitaire :

Dans le cadre de la prévention et de la protection des personnes, EXAVISION – grâce à son partenariat avec FLIR Systems - propose une gamme de caméras thermiques, notamment pour la mesure à distance et en temps réel de la température des personnes dans les lieux publics, de manière discrète et non-contrainante.



EXAVISION

www.exavision.com

Brice KERRINCKX

06 84 96 07 67

brice@exavision.com

Contact R&D

Cédric PEREZ

perez@exavision.com

Présentation de l'entreprise

Depuis 1990, EXAVISION **PME française indépendante basée à Nîmes**, produit et conçoit des caméras et des solutions dédiées à la Défense, à la Sécurité Intérieure et au Nucléaire.

Nous offrons des solutions de pointe pour la surveillance des sites sensibles, la détection de départ de feu, solutions FLIR System, la lutte anti-drone et les effecteurs acoustiques LRAD.

EVACUATION SANITAIRE – TRANSPORT

⋮ CGX

⋮ SECUROTEC



Trajectoires IFR hélico (1/2)

Présentation de la solution

1. Description de la solution en une phrase

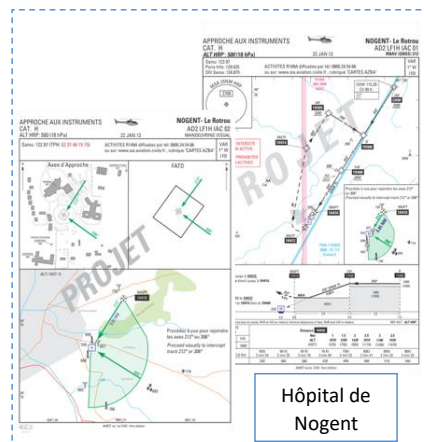
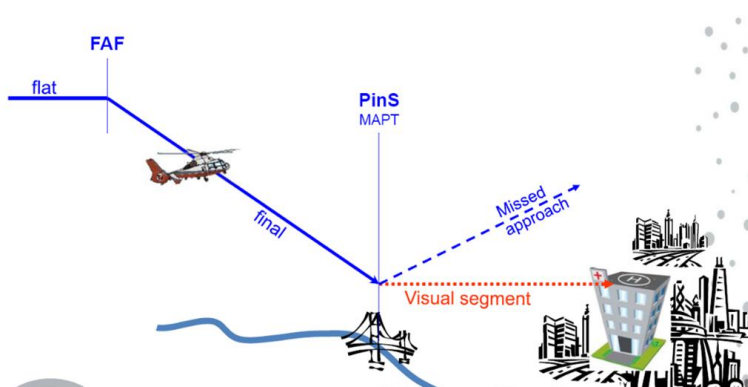
CGX AERO a participé au premier projet IFR hélicoptère intitulé Hélicoptère Tout Temps (HTT) qui a donné naissance aux premiers concepts et expérimentations en vol ainsi qu'à la structure des critères réglementaires. CGX AERO propose de mettre son savoir-faire à disposition des services de l'Etat pour assurer la disponibilité des vecteurs hélicoptère grâce à ces trajectoires ou ces transits.

2. Description détaillée de la solution texte et photo

Premier cas d'application développée en région Centre avec la création de trajectoires d'approche et de départ sur 4 hôpitaux de la région (Chartres, Châteaudun, Nogent le Rotrou et Dreux) ainsi qu'un réseau de connexion entre ces 4 plateformes. Ces trajectoires s'appuient sur le concept PinS (Point in Space) et permettent de guider l'hélicoptère et l'équipage en condition de vols aux instruments vers un point proche de l'hôpital pour terminer à vue.

Système de connexion entre 4 hôpitaux de la Région Centre par trajectoires aux Instruments (tout temps)

Toutes ces trajectoires sont en cours d'instruction auprès des services de la DGAC.



CGX

<https://cgx-group.com/fr/index.htm>

GIROUD Loïc

+33 698 325 836

loic.giroud@cgx-group.com

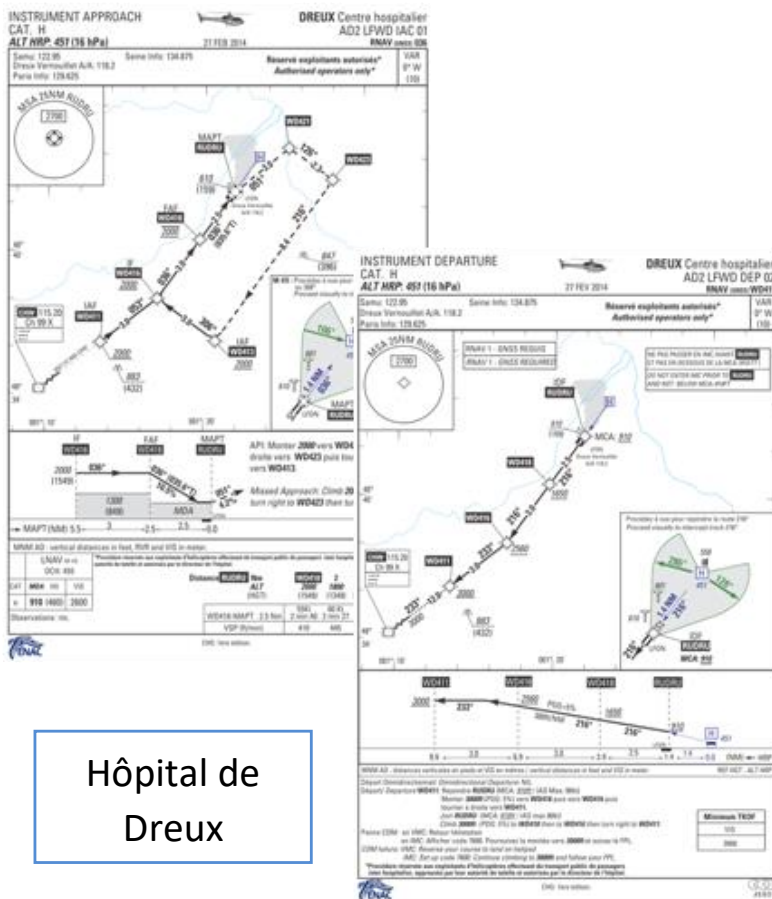
Présentation de l'entreprise

CGX conçoit et développe des outils à vocation métier afin de venir enrichir les fonctionnalités natives des grands systèmes d'informations géographiques au service des métiers de l'information aéronautique, de la montagne, de la Défense et de la Sécurité Civile.

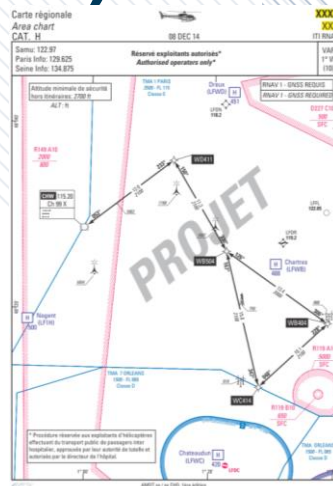
Société indépendante à fort potentiel de R&D et d'innovation, CGX intervient aujourd'hui dans plus de 45 pays, en direct ou via des partenariats adaptés, et est désormais reconnue comme un acteur incontournable pour ses solutions et services experts

Trajectoires IFR hélico (2/2)

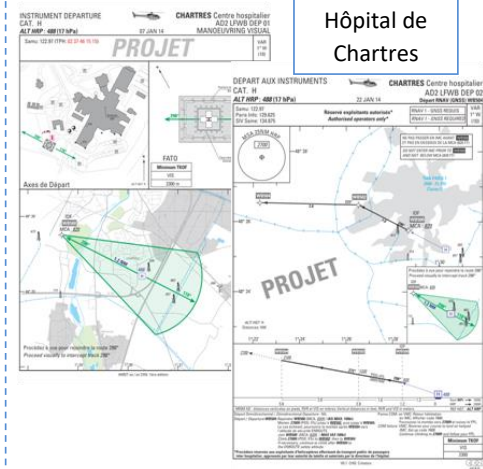
Présentation de la solution



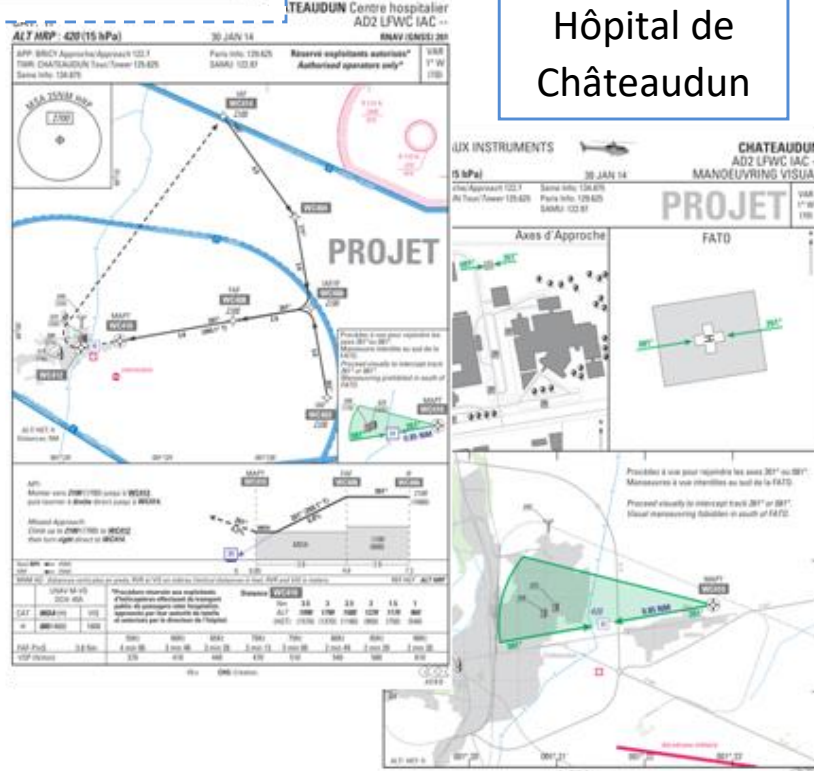
Hôpital de
Dreux



Hôpital de
Chartres



Hôpital de
Châteaudun



CGX

<https://cgx-group.com/fr/index.htm>

GIROUD Loïc
+33 698 325 836
loic.giroud@cgx-group.com

Présentation de la solution

1. Description de la solution en une phrase

Bulle de transport étanche pour transport de patient contaminé en ambulance, hélicoptère, avion

2. Description détaillée de la solution texte et photo

Le PIC est une cellule mobile de confinement destinée au transport de personnes contagieuses ou contaminées. Il est équipé d'un système de dépressurisation pour assurer l'isolement total du patient et éviter le transfert de contamination. Totalement étanche, il peut être utilisé pour le transport des victimes par des moyens terrestre et aérien avec une autonomie d'utilisation allant jusqu'à 16h.

Conçu en collaboration avec des spécialistes de l'urgence et de la médecine de catastrophe, il permet au personnel médical de répondre à toutes les situations d'urgence tout en assurant la sécurité du malade et des soignants.



SECUROTEC

www.securotec.fr

Cécile THEVENET

06 82 56 34 71

c.thevenet@securotec.fr

Présentation de l'entreprise

SECUROTEC conçoit et fabrique des dispositifs de protection :

SAS, Tentes pour le service de santé des armées, bulles de transport, unités d'isolement pour traitement de pathologies lourdes par les ONG, chaînes de décontamination pour les hôpitaux ...

DISPOSITIFS MEDICAUX

⋮ AXYN Robotique

⋮ BEWEIS



Ubbo, le robot de télémedecine

Présentation de la solution

1. Description de la solution en une phrase

Ubbo, le robot de téléprésence et télémedecine made in France répond à des besoins immédiats en optimisant le temps médical par patient, en offrant des outils performants de pré-diagnostic, en permettant la continuité des activités professionnelles et sociales tout en évitant d'exposer les personnels.

2. Description détaillée de la solution texte et photo

➔ Aux services d'urgences : pré-diagnostic COVID-19, associé par exemple à une appli comme Medvir. Le questionnaire est rempli par l'infirmier/ère via l'écran tactile du robot, et un rapport avec le niveau d'urgence et des probabilités de pathologies est envoyé au médecin. Il est également possible au patient d'interfacer avec le robot qui pourrait aussi servir de borne d'information interactive.

Des appareils médicaux peuvent y être connectés (oxymètre, stéthoscope, dermatoscope, otoscope etc.) dans le cadre de la téléconsultation.

➔ En Ehpad et partout où sont confinées les personnes fragiles

- maintien du lien social et familial
- téléconsultations
- prédiagnostics

➔ Le télétravail, notamment des experts dont les déplacements peuvent être évités, par exemple sur des sites industriels



Présentation de l'entreprise

AXYN Robotique

<https://www.axyn.fr/>

Fabien Kaplanas

07 49 47 92 45

Fabien.kaplanas@axyn.fr

Frank Anjeaux

06 26 01 29 54

Frank.anjeaux@axyn.fr

La mission d'AXYN est de concevoir une Robotique de service simple, modulaire et abordable, fondée sur l'analyse des besoins réels et la création de vraies valeurs d'usage.

AXYN contribue au développement d'une robotique de service "utile ».

AXYN conçoit, industrialise et contrôle la qualité de ses robots à Meyreuil, près d'Aix en Provence.

Présentation de la solution

1. Description de la solution en une phrase

BE-track est une solution pour tracer, repérer et obtenir les informations relatives aux différents équipements et consommables à déployer et utilisés dans les hôpitaux de campagne.

BE-track apporte plus de sérénité dans la préparation d'une projection et garantit le bon déroulement du déploiement de l'hôpital avec une meilleure maîtrise des délais.

2. Description détaillée de la solution texte et photo

BE-track permet de :

- Savoir à tout moment où sont stockés les matériels
- Optimiser le déploiement et le rangement
- Réaliser inventaire comparatifs rapide des matériels
- Gérer la documentation technique de manière centralisée
- Faciliter la maintenance des équipements en mode dormant.

BE-track assure l'identification et la traçabilité des différents matériels de la manière suivante.

La solution matérielle

- Tous les matériels tracés sont **identifiés par une puce RFID** (appelée également tag) dans laquelle figure un numéro unique. Les contenants et les zones seront également tracés grâce à un tag de zone ou tag de contenant dédié.
- Ces différents tags peuvent être lus sur site via une **tablette** munie d'un lecteur RFID (unité mobile).
- Les **postes connectés à un lecteur RFID** (bornes fixes) permettent l'encodage de puces vierges et leur affectation à ces équipements, zones ou contenants.

La solution logicielle

- Une **solution logicielle** déployée sur des PC dédiés (borne fixe et unité mobile) permet de tracer tous ces matériels à déployer sur site ainsi que leurs caractéristiques, les emplacements et contenants correspondants.
- Les données sont stockées dans une **base sécurisée** accessible par tous les utilisateurs autorisés. Ces utilisateurs pourront se voir remettre une carte d'identification RFID.

La borne fixe

↳ Gestion au quotidien des matériels, zones de stockage et contenants



Unité mobile

↳ Inventaires, préparation des déploiements



BEWEIS

www.beweisrfid.fr

Jeremy VALENSI

Jeremy.valensi@beweisrfid.com

07 61 86 88 44

Présentation de l'entreprise

BEWEIS développe et intègre depuis de nombreuses années, des **solutions innovantes et brevetées pour gérer et tracer tout type de matériels et consommables** dans des environnements sensibles et/ou à forte valeur ajoutée tels que la Défense ou le nucléaire. Nos solutions associent la technologie RFID (Radio Frequency Identification) à une solution logicielle sur-mesure garantissant une traçabilité optimale des objets et des processus de contrôle plus efficaces.

- Siège social à GEMENOS (13)
- R&D 100% réalisée en France, au siège de l'entreprise.

Sites web : www.beweisrfid.fr, www.be-weapon.fr et www.be-tag.fr

CONTACT

PROJETS@SAFECLUSTER.COM

